



# Construiește-ți afacerea pentru a-ți finanța distracția

Partner.Co **Lifestyle** Rewards





## Partenerul tău de stil de viață

Când construiești o afacere cu Partner.Co, vei fi recompensat dincolo de comisioane și bonusuri.  
Câștigă Lifestyle Credits (LC) atunci când îți construiești afacerea și îți dezvoltăți echipa.

**Apoi, încasează-le!**

Destinații  
de vis



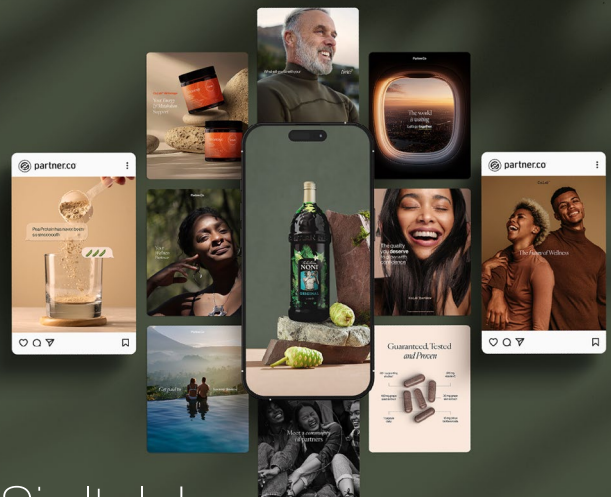
Experiențe  
de neuitat



Evenimente  
energizante



Produse  
Partner.Co



Și altele!

# Cum să câștigi

## Creșterea volumului liniei de plată (PLV)

Câștigă 25.000 LCs pentru fiecare 5.000 PV în creștere pe liniile tale de plată, comparativ cu perioada anterioară de șase luni (se compară a doua jumătate a anului cu prima jumătate).

Acest lucru include atât volumul care îți poate genera Comisioane de bază, cât și volumul care îți poate aduce Bonusul pentru Volum Nou. Îți poți verifica ușor progresul cu ajutorul Trackerului de Creștere a Volumului pe Liniile de Plată din Back Office (Hub-ul Lifestyle > Urmărește progresul > Creșterea volumului PL-ului meu). În fiecare săptămână în care este detectată creșterea necesară de 5.000 PV, primești 25.000 LCs. Deoarece creșterea PLV este cumulativă, în săptămânile în care pragul nu este atins, creșterea înregistrată va conta în continuare la totalul PLV pentru perioadele următoare de comision.

## Obținerea Clienților și Partenerilor de Marcă Noi

Câștigă 1 credit pentru fiecare punct de volum (PV) al produsului pe care îl vinzi Clienților și Partenerilor de Marcă sponsorizați personal, în primele lor patru (4) săptămâni.

## Realizarea unui Nivel de Afacere

Câștigă Lifestyle Credits pentru obținerea unui Nivel de Afacere în primele patru săptămâni.

Business	500 LCs
Elite	1,500 LCs
Ultimate	3,000 LCs





### Comandarea produselor în fiecare ciclu

În primele tale șase luni în afacere, te poți califica pentru LCs pe baza ciclurilor consecutive de patru săptămâni în care atingi volumul necesar de calificare (100 PV în săptămâna ta de calificare).

Săptămâna în care devii Activat cu 200 PV începe primul tău ciclu de calificare de patru săptămâni, dar nu acordă LC-uri. După acest prim ciclu, va trebui să te califici din nou cu 100 PV în săptămâna ta de calificare (din comenzi personale și/sau ale clienților) pentru a câștiga un (1) LC pentru fiecare PV de produs achiziționat personal în acea săptămână de calificare. Acest lucru marchează al doilea tău ciclu consecutiv de calificare de patru săptămâni.

Pentru fiecare ciclu consecutiv suplimentar de calificare, multiplicatorul tău de LCs crește:  
1x în al doilea ciclu consecutiv (așa cum este specificat mai sus)

2x în al treilea

3x în al patrulea

4x în al cincilea

5x în al șaselea

Dacă ratezi un ciclu, multiplicatorul se resetează la 1x. În primele șase luni, poți avea până la cinci cicluri

consecutive de calificare, ajungând astfel la un multiplicator maxim de 5x.

### Avansarea Titlului

Câștigă 1 credit pentru fiecare Volum pe Linia de Plată necesar pentru a avansa la un titlu nou.

Fiecare titlu are o cerință corespunzătoare Volumului pe Linia de Plată (adică 13.334 de PLV pentru realizarea titlului Senior Officer). Când avansezi titlul, vei primi Lifestyle Credits echivalente cu PVL (Volumul pe Linia de Plată) necesar.

### Venituri în funcție de titlu

Câștigă LCs de fiecare dată când generezi volumul minim pe Linia de Plată asociat cu noul tău titlu. Vei primi LCs echivalente cu 25% din totalul Volumului Liniei de Plată necesare pentru obținerea titlului.

Atunci când avansezi la noul tău Titlu și menții din nou același PLV total asociat acestuia, vei primi 25% din cerința de PLV (până la 13.334 per linie). Poți câștiga din nou aceste LCs în fiecare săptămână în care menții această cerință, în cadrul aceluiași an calendaristic.

## Participarea la Evenimentele Corporate

Câștigă zece (10) credite pentru fiecare „dolar” (echivalent USD) plătit pe biletele pentru evenimentele corporate. Aceste LCs vor fi adăugate în contul tău doar după eveniment și doar dacă ai participat.

## Partner.Co Share™

Câștigă LCs pentru completarea secțiunilor din „Învățare” în Partner.Co Share. Vei primi 20 LCs pentru fiecare lecție de Onboarding finalizată și, deoarece trainingul și dezvoltarea personală sunt esențiale atât pentru creșterea individuală, cât și pentru cea a echipei, acesta este un beneficiu care continuă să ofere valoare.

## Power Ranking

Top Power Rankerii regionali primesc LCs suplimentare la începutul anului, ca recunoaștere a performanței lor. Numărul de Top Power Rankeri și creditele acordate variază în funcție de vânzările/veniturile fiecărei regiuni din anul precedent.

## Frecvența actualizărilor

1. **Pay Line Volume Growth** — se actualizează săptămânal, fiind acordat la fiecare 5.000 PV-uri de creștere acumulată
2. **Dobândirea de Clienți noi și Parteneri de Marcă noi** — actualizat săptămânal, acordat săptămânal
3. **Realizarea unui Nivel de Afacere** — actualizat săptămânal, acordat săptămânal
4. **Comandarea produselor în fiecare ciclu** — se actualizează la fiecare patru săptămâni, se acordă la fiecare patru săptămâni
5. **Avansarea în Titlu** — actualizare în timp real, acordat săptămânal
6. **Câștigurile la Titlul tău** — actualizare în timp real, acordat săptămânal
7. **Participarea la evenimente corporate** — acordat după participarea la eveniment
8. **Partner.Co Share™** — se actualizează săptămânal, se acordă săptămânal
9. **Power Ranking** — se actualizează anual în luna ianuarie pentru anul precedent



# Partner.Co Lifestyle Rewards-Întrebări Frecvente

## Ce este programul Partner.Co Lifestyle Rewards?

Partner.Co Lifestyle Rewards este un program de loialitate unic Partner.Co, care recompensează Partenerii de Marcă pentru dezvoltarea afacerii lor prin Lifestyle Credits (LCs). Partenerii de Marcă pot lucra pentru a obține recompense dincolo de veniturile lor și pot folosi LCs pentru premii atractive, inclusiv călătorii, evenimente, experiențe, produse Partner.Co și multe altele.

## Cum îmi pot verifica LC-urile?

Vizualizează soldul tău curent de LCs în Back Office, selectând „Hub-ul Lifestyle” din meniul din partea stângă.

## Dacă preschimb LC-uri pentru un voucher de produse Partner.Co, cum pot folosi voucherul?

Atunci când valorifici LCs pentru un card cadou pentru produse Partner.Co, fondurile vor fi transferate direct în eWallet-ul tău. Aceste fonduri pot fi utilizate doar în magazinul Partner.Co, folosind eWallet-ul.

## Pot valorifica LCs pentru Călătoriile Partner.Co?

Da, poți valorifica LCs pentru Călătoriile Partner.Co pe [rewards.partner.co](https://rewards.partner.co). Fiecare călătorie va avea o perioadă de confirmare a participării (RSVP), în care va trebui să îți valorifici biletul (biletele) și să finalizezi procesul de checkout.

## De ce numărul de LCs disponibile este mai mic decât înainte, fără să apară nimic nou în Istoricul tranzacțiilor?

LCs sunt disponibile doar pentru Partenerii de Marcă care sunt calificați pentru comisioane. Dacă îți pierzi calificarea, pierzi și accesul la LCs. Atunci când te califici din nou, soldul tău de LCs va porni de la zero.

## De ce apare „Credite disponibile” ca fiind zero, dacă am credite în Istoricul de câștiguri?

1. Ai folosit creditele disponibile. Verifică în Istoricul tranzacțiilor pentru a confirma utilizarea acestora.
2. Nu ești calificat pentru comisioane. Dacă îți pierzi calificarea pentru comisioane, LCs vor fi eliminate din contul tău.

## De ce este negativă suma creditelor mele?

Returnările de produse realizate de tine sau de Clienții tăi pot duce la un sold negativ de LCs în contul tău. Acest lucru este frecvent mai ales dacă ai folosit LCs în aceeași săptămână în care au fost procesate returnările de produse în contul tău.

## Odată ce am revendicat o excursie, pot anula biletul/biletele?

Anulările pentru Călătoriile Partner.Co sunt supuse Termenilor și Condițiilor specifice fiecărei destinații. În funcție de momentul în care anulezi, raportat la termenele limită ale destinației, este posibil să nu existe penalizări, să pierzi o parte din LCs sau să pierzi 100% din LCs utilizate pentru acea călătorie.

## Pot valorifica LCs pentru o călătorie care are loc într-o altă piață decât a mea?

Disponibilitatea variază în funcție de fiecare călătorie. Vezi destinațiile eligibile pe [rewards.partner.co](https://rewards.partner.co) sau contactează echipa locală pentru mai multe informații despre disponibilitatea și cerințele fiecărei călătorii.

## De ce nu apar LCs în contul meu pentru biletul de eveniment achiziționat?

LCs obținute prin achiziționarea biletelor de eveniment vor fi acordate doar după desfășurarea evenimentului și numai dacă ai participat.

