

GRIMME

GRIMME Technica

Voor de 9e keer: De vakbeurs voor akkerbouwers
en salespartners in Damme

3 t/m 6 december
Dagelijks van 9.00 tot 16.30 uur

2024

20 Jaar

GRIMME Technica



20

Jaar

GRIMME Technica





20 jaar GRIMME Technica

In november 2004 vond de eerste GRIMME Technica plaats met het thema "**de GRIMME Technica heeft wat op voorraad**" op onze hoofdvestiging in Damme. Toen werden de poorten geopend zodat vakbezoekers uit de hele wereld een indruk konden krijgen van GRIMME en hun machines.

Machines en andere vakgebieden zoals Original-Teile en bedieningsystemen werden tentoongesteld in ons klanten- en expositiecentrum TECHNICO. GRIMME Technica heeft zich de afgelopen twee decennia ontwikkeld tot een baanbrekend evenement in de branche en presenteert nu een aanzienlijk uitgebreid en meer divers ondersteunend programma.

U kunt een **omvangrijke machinetentoonstelling** verwachten uit de aardappel-, bieten- en groentetechniek. Het uitgebreide TECHNICO nodigt uit tot verblijven en creëert een ideale sfeer voor technische discussies en het uitwisselen van ervaringen. Ook andere vakgebieden zoals digitalisering, gebruikte machines en Service & Parts komen aan bod. De nieuwe ontwikkelingen en innovaties worden gepresenteerd in een spectaculaire **Neuheitenshow**. Het programma wordt afgerond met **bedrijfsbezoeken** in een draaiende productie in Damme en Rieste. Om ervoor te zorgen dat u optimaal van de GRIMME Technica kunt genieten, zorgen wij uiteraard ook voor uw lichamelijke welzijn.

Dus: Noteer GRIMME Technica in Damme van **dinsdag 3 december 2024 tot en met vrijdag 6 december 2024** en kom langs (dagelijks 9.00-16.30 uur)!



**GRIMME Landmaschinenfabrik
GmbH & Co. KG**
Hunteburger Straße 32
49401 Damme

Indrukken



Bedvormer uit de **BF-serie**

Om aan de toegenomen eisen voor de grondbewerking te voldoen, werd het hoofdframe ingrijpend herzien. Bovendien is het nieuw ontwikkelde hydraulische steenbeveiligingssysteem in alle modellen geïntegreerd. **Met de nieuwe BF 400 bevat de BF- en BFL-serie nu drie modellen.** Voor de ploeglichamen van de BFL-serie wordt een 'Heavy Duty'-pakket aangeboden, dat verkrijgbaar is in combinatie met het nieuwe PRO-steenbeveiligingssysteem.





De nieuwe generatie van de precisiezaaimachine **MATRIX**

Voor de campagne 2025 introduceert GRIMME de nieuwste generatie van de 12- en 18-rijige **MATRIX**. De focus van de nieuwe ontwikkeling lag onder meer op een compact ontwerp, een geoptimaliseerde gewichtsverdeling en een grotere ontlasting van de chauffeur op het gebied van instelmogelijkheden en assistentiesystemen. De **MATRIX** is geschikt voor het zaaien van bieten, koolzaad en cichorei.

Bijzonder aan de nieuwe **MATRIX** is het doorontwikkelde zaai-element met een parallelogram van gegoten aluminium en onderhoudsvrije kunststof lagers. Een nieuwe optische sensor detecteert zeer betrouwbaar bieten-, koolzaad- en cichoreizaad. Het nieuwe kouterwisselsysteem vereenvoudigt het wisselen van de kouters tijdens de campagne. De chauffeur kan zich verheugen op een machine-instelling zonder gereedschap, zonder zich tussen de elementen te moeten begeven. Met de optie **MATRIX-Saat** worden de individuele planten in



Ook op het gebied van de precisiezaaietechniek kunt u iets nieuws verwachten.

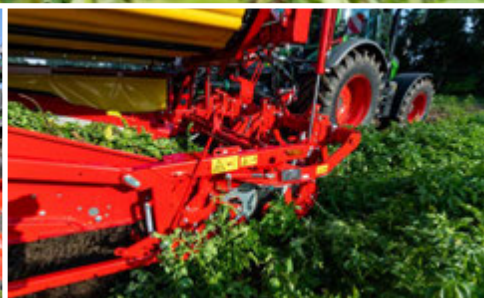
een driehoeksverband gezaaid voor een optimale ruimteverdeling.

Bovendien is het mogelijk om barrièrerandrijen te creëren met een hogere zaaihoeveelheid richting de rand van het veld, waardoor de vrachtschade binnen het veld wordt verminderd en een homogener gewas voor de oogst wordt bevorderd. Bovendien kunnen er rooivesters worden gecreëerd door het zaaien voor bepaalde gebieden te onderbreken, wat als oriëntatiehulp voor de rooichauffeur dient en zowel de oogstefficiëntie als het rijcomfort verhoogt.

PRIOS 440 De **PRIOS 440** is de eerste 4-rijige, getrokken pootmachine met een transportbreedte onder 3 m en volledige EU-typegoedkeuring. Bovendien biedt het dankzij de zeer modulaire opbouw vele uitvoeringsvarianten. Het biedt alle vereisten voor precisie- en slimme landbouwoplossingen.

De PRIOS 440 Beet: Twee jaar na de introductie van de **PRIOS 440** is het portfolio van de 4-rijige getrokken bekerpootmachine inmiddels uitgebreid voor deze teeltmethode in bedden. De nieuwe as maakt nu een royale stuurhoek met +/-30° stuuruitslag mogelijk, wat maximale wendbaarheid op de kopakkers garandeert. Beide bedden worden onafhankelijk van elkaar afgetast en in de diepte geregeld. De bedverdelers zorgen voor een volledige rugopbouw, zelfs in oneffen bedden. De kunstmeststrooier, de tankset en de pootelementen kunnen afzonderlijk van elkaar en voor elke rij afzonderlijk worden ingeschakeld via Section Control (individuele rijenschakeling met "Multi-boom-functie").

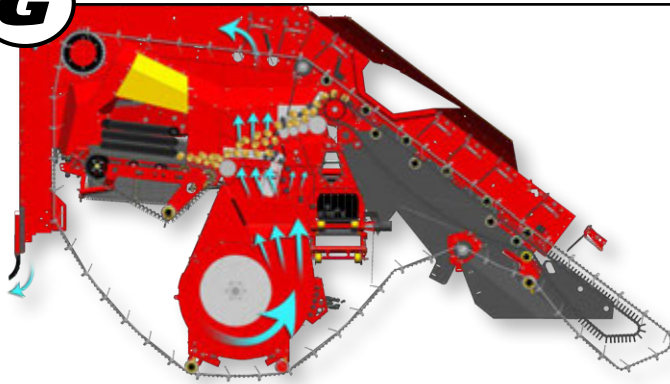




De nieuwe EVO 280 met MultiCrop-opname

Toegankelijkheid, comfort en gebruiksvriendelijkheid blijven centraal staan bij de nieuwe EVO 280, naast onovertroffen scheidings- en doorvoercapaciteit. Voor zowel de opname als de reiniger is nu een uitwisselbaar systeem beschikbaar, waardoor snelle aanpassing aan verschillende gewassen en oogstomstandigheden mogelijk is. Dankzij een gestandaardiseerde interface voor elektriciteit en olieverzorging maakt de nieuw ontwikkelde, parallel

geleide MultiCrop-opname het mogelijk om verschillende oogstopnames te wisselen in een recordtijd van minder dan vijf minuten. GRIMME biedt de optie Speedtronic-Cruise aan voor trekkers met TIM-functionaliteit (Tractor Implement Management). De machine gebruikt verschillende parameters om de rijnsnelheid van de trekker aan te passen, zodat altijd de optimale afstelling tussen doorvoer en productbescherming wordt bereikt.

G

AIRSEP 290 – de specialist voor stenenrijke bodem

Het speciaal voor stenenrijke bodem geschikte AirSep-reiniger, is de afgelopen jaren uitgebreid ontwikkeld en geïntegreerd in een onafhankelijke machineserie - AIRSEP 290. Talrijke veranderingen, zoals de gewijzigde producttoevoer en de geoptimaliseerde positie van de AirSep-blower, verhogen de betrouwbaarheid en stabiliteit aanzienlijk. Door de luchtstroom in het drukkanaal te veranderen, kon de snelheid van de AirSep-

blower en daarmee de belasting van de aandrijflijn worden verminderd, waardoor de efficiëntie werd verhoogd en een hogere doorvoer mogelijk was. De AirSep 290 heeft bovendien een volhydraulische aandrijving. Dit betekent dat alle zeefbanden, inclusief de optioneel verkrijgbare graafband en de reinigers, onafhankelijk van het motortoerental (aftakstoerental) van de trekker verstelbaar zijn.



**Spannende
innovaties op het
gebied van de zelfrijdende
twee- en vierrijige
aardappeloogsttechniek
wachten ook op u!**



Het vlaggeschip in de bietentechniek – de REXOR 6300

De nieuwe bietenrooier REXOR 6300 is uitgerust met de nieuwste generatie cabine en de extra bedieningsunit IBX 200 ISOBUS. De motorunit is opnieuw ontworpen voor onderhoudsgemak en toegankelijkheid.

De nieuwe cabine biedt een state-of-the-art werkplek met een 30° draaibare bestuurdersstoel met airconditioning, voetsteunen, grote ramen met zonwering en ruitenwissers, een koelvak voor drankjes en een nieuw concept met 2 klimaatzones. Met de manoeuvreerverlichting en de twee extra camera's aan de achterzijde van de machine – het SideView camerapakket – kan de machine veilig en comfortabel worden gemanoeuvred.

Voor het eerst regelt de nieuwe Speedtronic-Cruise actief de aandrijving van de bietenrooier en zorgt in combinatie met de Speedtronic voor de transport- en reinigingsunit voor een maximaal efficiënte werkdag. De extra ISOBUS bedieningsunit IBX 200 biedt de bestuurder een bedieningsunit voor het losproces op de linker armleuning.

Voor de bunker is een PE-bunkerbekleding aanwezig voor de best mogelijke productbescherming en vermindert puntbreuk en beschadigingen tijdens het lossen. Ook kan er worden gekozen voor een anti-versmeringspakket op de achterwand van de bunker om grondaanhechting en opbouw te voorkomen.

De nieuwe RH-generatie

De nieuwe generatie van de bekende GRIMME stortbunker RH 20, RH 24 en RH 28.

Bij de nieuwe stortbunkers lag de focus op de doorontwikkeling van de bunkerbodem. Door een bekleding in het aannamebereik en op de bunkerbodempromen wordt een hogere productbescherming bereikt. Voor verhoging van de capaciteit en verbetering van de productstroom is de hellingshoek van de bunkerband gereduceerd. De 10 cm bredere aanname zorgt voor een verhoogd aannamevolume en vereenvoudigt bovendien het inrijden in de bunker. Nog makkelijker wordt het met de rangeerhulp met een stoplichtschakelaar

De bediening van de stortbunker volgt intuïtief middels de nieuwe ISOBUS-bedieningsbox IBX 300. Uitbreiding van de bediening kan met behulp van de ISOBUS-bedieningsterminal CCI 800. Door diverse assistentsystemen wordt de gebruiker tijdens het gebruik van de machine ontlast.

Nieuw is de stortbunker met rechte bodem RH 24-60 S, die voor gevoelige gewassen ingezet kan worden.



RH-Combi facelift

Ook de bunkerbodem van de RH-Combi modellen is volledig doorontwikkeld en aan de nieuwe RH-generatie aangepast. De rechte bunkerbodem van de RH 24-60 S, die al in de nieuwe RH-familie werd gepresenteerd, is nu ook verkrijgbaar in de RH-Combi-familie.

Meer comfort voor het leespersoneel en meer bekledingen bij de kluiten- en stenen-

scheidingsinrichting CLS waren de focus bij de vernieuwingen. Daarmee is per direct een in hoogte verstelbare platformverhoging beschikbaar. Om de productbescherming van de CLS-unit te verbeteren zijn de scheidingswig tussen de stalen rol en de afvoerband en de zijwand van de productafvoerband bekleed.



Uienloofklapper VT en zwadrooier WV

De uienloofklapper VT wordt voor een efficiënte loofscheiding vóór het rooien toegepast. De nauwkeurige hoogteregeling zorgt voor een preciese snede op de gewenste hoogte en in combinatie met de in- en uitzetautomaat wordt te diep klappen op de kopakker voorkomen. Dezelfde hoogteregeling wordt eveneens in de zwadrooier toegepast, waardoor beide machines optimaal op elkaar afgestemd zijn en een slagvaardige uienoogst mogelijk maken. De zwadrooier WV kan afhankelijk van omstandigheden met een borstel- of rubber invoerpaddel uitgevoerd worden. Voor een ruime, vrije kopakker kan een hydraulische tussenbunker geconfigureerd worden. Om het



latere opladen optimaal te laten verlopen, is een dwarsafvoerband beschikbaar. Deze kan bij het over "gooien" van het zwad of bij het vrijmaken van rijpaden gebruikt worden.



Machinaal oogsten van bewaarkool – de MC- 1010C van ASA-LIFT

De gedragen kooloogster kan voor de machinale oogst van witte kool, rode kool en savoye kool gebruikt worden. Daarmee kan een intensieve oogst met de hand door een ergonomische optimale en aangename oogst vervangen worden.

De kool wordt dankzij de vlakke, vriendelijke opname zuiver van de stonk gescheiden en door een mazenband op de leestafel gebracht. De afstrijkrollen van schuimstof verwijderen de losse dekbladeren van de kool voordat het personeel het product voorzichtig in de kisten legt, welke met een kantelaar zeer ergonomisch kan heffen. Naast de variant met handmatige vulling is er een variant met overlaadtransporteur of met kistenvulband voor een kistenwagen.



Zelfrijdende oogsttechniek voor wortelen

Op de GRIMME Technica wordt een zelfrijdende klembandrooier van de groentetechniekspecialist ASA-LIFT tentoongesteld. Deze is naast de oogst van wortelen ook geschikt voor de oogst van pastinaken en andere hakvruchten. Deze zelfrijdende oogstmachine overtuigt door een optimale combinatie van capaciteit, rijcomfort en wendbaarheid. Een bijzonder voordeel is de oogstzekerheid, wat op veel plaatsen een cruciaal punt is. De lange



klembanden bieden voldoende ruimte voor wortelreinigers zodat de aanhangende grond effectief kan worden gereinigd, waardoor deze machine ook geschikt is voor de oogst van bewaarproducten.

myGRIMME

myGRIMME portaal – Fields en Crops

Het myGRIMME portaal bestaat sinds 2017 en is gratis voor GRIMME klanten. De nieuwe applicaties "Fields" en "Crops" zijn nu beschikbaar voor gebruikers van het eindklantenportaal myGRIMME.

Met "Fields" heeft GRIMME een nieuwe digitale tool, welke het voor de gebruiker mogelijk maakt om een gedetailleerde analyse te maken van afgeronde werkzaamheden, zoals poten of rooien. Hiervoor worden de machinegegevens geografisch gedocumenteerd, zodat de klant een nauwkeurig overzicht krijgt van de rassen, de doseringen, de bekerbezetting, de pootdiepte van het pootgoed en de opbrengsten. Deze functionaliteit ondersteunt een effectievere planning en optimalisatie bij het beheren.

"Crops" maakt het mogelijk om verschillende gewassen zoals aardappelen, bieten en groenten in myGRIMME aan te maken en deze in het portaal in te kleuren. Zo heeft de



gebruiker een snel en georganiseerd overzicht. Daarnaast is het mogelijk om de gewassen in rassen onder te verdelen. Deze kunnen in real-time getoond, gekozen en geogereferentieerd worden en aan elke machinedata gekoppeld worden.

Naast de twee nieuwe applicaties "Fields" en "Crops" heb je de mogelijkheid om exclusieve innovaties uit het bereik i-systems te zien.



GRIMME used and more



Verkoop uw gebruikte machine

- > Ontvang een vrijblijvende offerte
- > Betalen voor afhalen mogelijk
- > Eenvoudig verkoopproces
- > Gratis afhaling van uw machine



Ontvang een vrijblijvende offerte voor uw gebruikte aardappel-, bieten- en groentetechniek van GRIMME of andere bekende fabrikanten.



Digitaal Eenvoudig. Verbonden – myGRIMME

myGRIMME is uw toegang tot de digitale wereld van GRIMME. Met uw account heeft u altijd het virtuele machinebestand met alle digitale diensten en informatie in realtime bij u. Bovendien worden uw opdrachten automatisch gedocumenteerd en overzichtelijk geëvalueerd. U heeft ook de mogelijkheid om reserveonderdelen online te bestellen via de webshop. myGRIMME kan op elk apparaat met internetverbinding worden gebruikt en is voor u gratis.



my.grimme.com