

CARNET DE

Voyage



OBSERVEZ LES DAUPHINS AVEC UN
BIOLOGISTE MARIN EN GRÈCE

SOMMAIRE

P3

DESTINATION GRÈCE

P4

US ET COUTUMES

P5 ET 6

INFORMATIONS PRATIQUES

P7

PROGRAMME JOUR PAR JOUR

P8

LA VILLE D'ATHÈNE ET L'ILE
D'ALONISSOS

P9

VOS HÉBERGEMENTS, VOS REPAS
ET L'ACCOMPAGNEMENT

P10

NOS ASSURANCES

P11

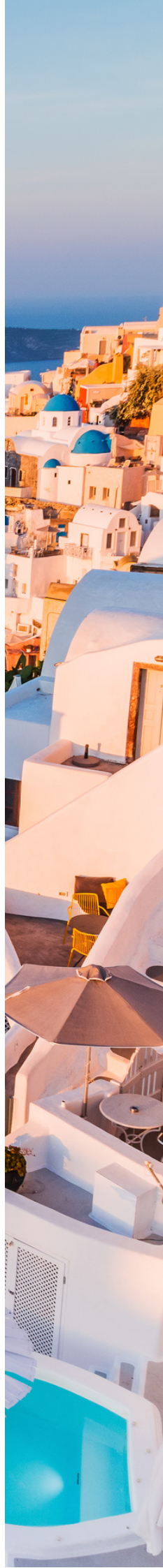
VOTRE CECKLIST DE VOYAGE

P12

CHECKLIST PERSONNALISABLE

P13

QUELQUES MOTS POUR DÉBUTER
EN GREC



Grèce

Située au sud-est de l'Europe et face à la Turquie, la Grèce est un territoire continental, péninsulaire et insulaire, doté d'un passé riche et de paysages à couper le souffle. Mosaïque de paysages, entre montagne, terres d'orangers ou d'oliviers, couchers de soleil sur la mer, et vestiges historiques, la Grèce peut que vous émerveiller !

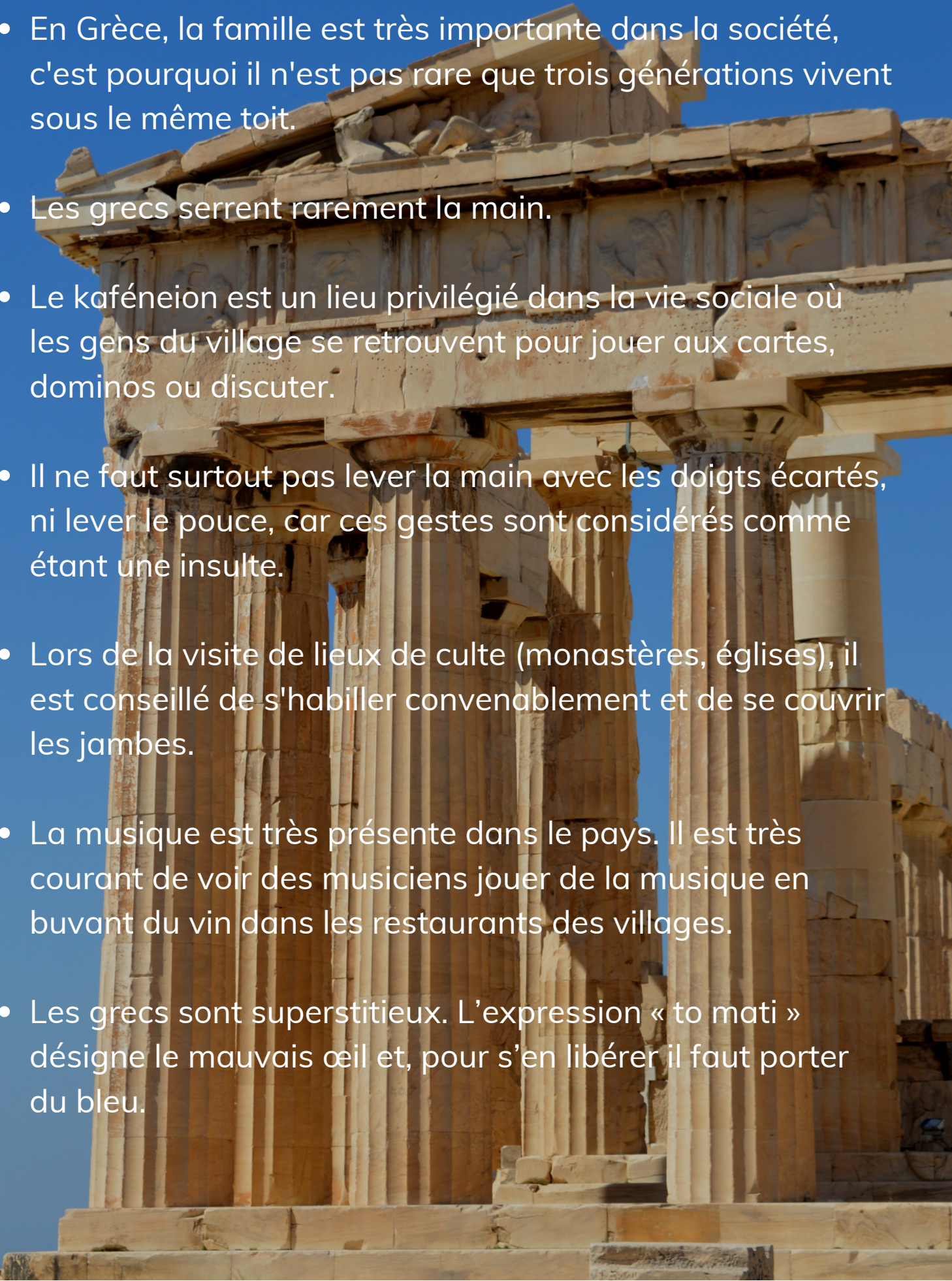
La Grèce est peu peuplée, avec une moyenne de 84 habitants au kilomètre carré. Moins de la moitié de la population vit en milieu urbain, tandis que les montagnes sont désertées, privilégiant le littoral et les plaines. Les Turcs représentent 10% de la population du pays.

L'Église orthodoxe est une institution très populaire dans le pays, représentant un peu plus de 80 % de la population. Le pays compte également une minorité de musulmans et quelques juifs et catholiques.

La langue officielle parlée dans tout le pays est le grec moderne. En raison des différentes migrations qui ont eu lieu dans le pays, certaines langues minoritaires telles que l'albanais, le judéo-espagnol et certaines langues slaves sont également parlées. Dans les sites touristiques, l'anglais et l'allemand sont courants, mais le français n'est pas très pratiqué.

US ET COUTUMES

- En Grèce, la famille est très importante dans la société, c'est pourquoi il n'est pas rare que trois générations vivent sous le même toit.
- Les grecs serrent rarement la main.
- Le kaféneion est un lieu privilégié dans la vie sociale où les gens du village se retrouvent pour jouer aux cartes, dominos ou discuter.
- Il ne faut surtout pas lever la main avec les doigts écartés, ni lever le pouce, car ces gestes sont considérés comme étant une insulte.
- Lors de la visite de lieux de culte (monastères, églises), il est conseillé de s'habiller convenablement et de se couvrir les jambes.
- La musique est très présente dans le pays. Il est très courant de voir des musiciens jouer de la musique en buvant du vin dans les restaurants des villages.
- Les grecs sont superstitieux. L'expression « to mati » désigne le mauvais œil et, pour s'en libérer il faut porter du bleu.



Informations Pratiques (1/2)



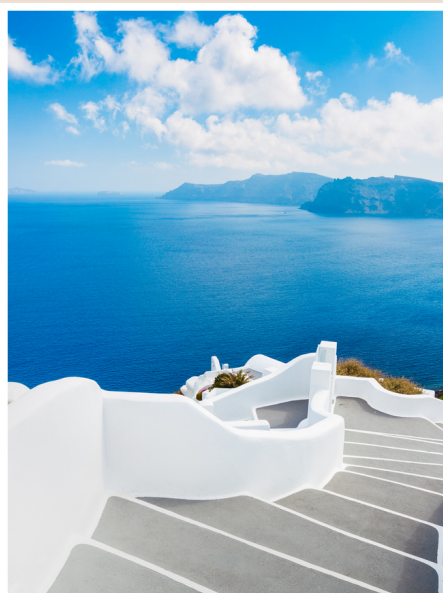
Climat

La Grèce a un climat typiquement méditerranéen, avec des hivers qui sont doux et pluvieux et une température qui tourne autour des 10°. Les étés sont chauds et secs avec des nuances liées à la latitude et l'altitude. La température peut dépasser les 30°. Le printemps et l'automne sont les meilleures saisons pour s'y rendre, car les températures ne sont pas trop chaudes pour visiter le pays et les sites touristiques. Le mois de Septembre est idéal pour profiter de la plage avec une eau à 25°.

Devise et change

La monnaie nationale est l'euro.

Il est conseillé de toujours avoir de l'argent liquide sur soi, notamment lorsqu'il faut se rendre dans les villages et les pensions car, la plupart des établissements et commerces refusent le paiement par carte. Certains établissements situés dans les zones touristiques refusent également les cartes de paiement. Les banques sont ouvertes de 8h à 13h30 du lundi au vendredi.



Formalités d'entrée en Grèce

La présentation d'une **carte nationale d'identité** ou d'un **passport en cours de validité** est obligatoire pour être admis sur le territoire grec.

Les ressortissants français ne sont pas soumis à une obligation de visa pour les séjours de moins de 3 mois.

Informations Pratiques (2/2)

Dispositions relatives au Covid au 30.06

- Aucun document sanitaire (certificat de vaccination ou de guérison), ou de test de dépistage n'est requis pour l'embarquement ou le passage des frontières (mesures valables jusqu'au 31 août 2022).
- Les conditions d'accès direct aux îles grecques depuis l'étranger sont identiques aux conditions d'entrée sur le continent.
- Nous vous conseillons de vous renseigner sur toutes les mises à jour ici : <https://urlz.fr/g2lk>



Décalage Horaire

- La Grèce est situé sur le fuseau GMT+3, c'est-à-dire : il y a une heure de plus que la France.

Vaccination

Aucune vaccination n'est obligatoire pour se rendre en Grèce, nous vous conseillons cependant de mettre à jour la vaccination diphtérie-tétanos-poliomyélite (DTP), la vaccination rubéole-oreillons-rougeole (ROR) chez l'enfant, et la vaccination antituberculeuse.

En fonction des conditions locales de voyage, les vaccinations contre la fièvre typhoïde et les hépatites virales A et B peuvent être recommandées. La vaccination contre la rage peut également être souhaitable dans certains cas, en fonction des conditions et lieux de séjour.

Retrouvez toutes les infos ici : <https://urlz.fr/iGzx>





Programme

JOUR 1 et 2 :

Découverte d'Athènes

Vous arrivez à Athènes et êtes accueillis par notre guide. Profitez d'une première soirée à Athènes avant de partir explorer le lendemain ! La journée peut se faire en liberté, ou avec un guide (si vous l'avez demandé) qui vous fera visiter les monuments incontournables d'Athènes.

JOUR 3 :

Départ pour Alonissos

Votre guide vient vous chercher à l'hôtel à 6h30 et vous partez pour le port de Mantoudi, d'où vous prendrez le ferry à 9h45 jusqu'à Alonissos (arrivée à 12h). Votre guide Kimonas vient vous chercher au port de Patiri. Explication du programme puis première soirée tous ensemble.

JOUR 4 :

Première expédition en mer

C'est parti pour votre première expédition ! Vous montez à bord d'Odysseia le matin avec comme mission de photographier les dauphins. Le midi, vous ferez une halte sur une île de la région et mangerez sur une plage déserte ! Le soir, dîner tous ensemble.

JOUR 5 à 8 :

La vie de biologiste marin

Pendant 4 jours, vous allez vivre la vie de biologiste marin. Vous partirez en mer, puis profiterez l'après-midi d'un temps libre pour vous reposer ou faire une activité (plongée, rando, ...). Le soir, vous étudierez le comportement des dauphins puis pourrez profiter des restaurants et bars d'Alonissos.

JOUR 9 :

Les adieux et le retour

C'est le jour du départ ! Faites vos adieux à Kimonas et aux autres participants. Vous prenez le ferry à 12h15 qui vous ramène au port, où notre guide vous attendra pour vous amener à l'aéroport d'Athènes pour le vol retour.

Journée typique à Alonissos :

- 8h : lever et petit déjeuner
- 9h15 - 12h30 : navigation et observation des dauphins
- 12h30 - 13h30 : pause et déjeuner dans une crique
- 13h30 - 15h : poursuite des observations de dauphins et retour au port
- 15h - 18h : temps libre
- 18h : revue des photos du jour avec Kimonas, étude du comportement des dauphins recensés
- 20h : diner libre

Vos hébergements

À Athènes, vous serez logés pendant deux nuits en hôtel, en chambre double, dans le centre ville. À Alonissos, vous serez logés dans une maison qui a deux chambres pour 6 résidents, en chambre partagée. Si vous avez souhaité plus d'intimité, vous serez dans une chambre d'un hôtel à côté de la maison (avec supplément).



NUMÉROS D'URGENCE

Odysway ligne fixe en journée :

+33 1 84 80 79 75

Conseiller en cas d'urgence

(Nicolas):

06 72 20 46 04

A l'arrivée à Athènes :

(+30) 210 82 18 446

Agent à Alonissos :

+306937580071

Point de rendez-vous à Patitiri :

MOm Information Center

Vos repas

Les repas sont libres à Athènes. À Alonissos, les petits-déjeuners sont inclus et pris en groupe, avant de partir en mer. Les déjeuners sont également inclus. Vous déjeunerez lors d'une pause dans la navigation et vous arrêterez dans une crique, sur une plage et profiterez d'un pique-nique en pleine nature. Toute la nourriture préparée est typiquement grecque et conviendra aux végétariens. Vos diners à Alonissos sont libres, vous pourrez les prendre dans les petits restaurants aux alentours ou cuisiner des petits plats dans la maison.

L'accompagnement

Lors de ce voyage, vous allez faire la rencontre de deux guides : un guide à Athènes qui sera votre chauffeur et qui vous aidera à aller et à repartir d'Alonissos. Et Kimonas sera votre accompagnateur à Alonissos lors des sorties en mer. Il est biologiste marin local d'Alonissos et il affirme connaître tous ses habitants ! Après des années à parcourir les mers et à observer la faune marine, Kimonas est une mine d'information et a mille histoires à raconter.

La Grèce



La ville d'Athènes et l'île d'Alonissos

Athènes, la capitale du pays, est un incontournable pour les amateurs de culture, ainsi que pour ceux qui souhaitent explorer la Grèce moderne. Entre monuments extraordinaires et musées aux collections uniques, la capitale est le berceau des grands artistes et philosophes de l'Antiquité, mais aussi le centre politique, économique et culturel du pays. Athènes a joué un rôle important dans le développement de la démocratie du pays.

Entourée de petites îles inhabitées, Alonissos est une île protégée appartenant à l'archipel des Sporades en mer Egée. L'île appartient au parc marin national, avec une nature sauvage et préservée, une grande variété de flore et de faune, des oiseaux uniques, des oiseaux migrateurs et des papillons. Loin du rythme effréné du monde moderne, c'est l'endroit idéal pour se ressourcer et se détendre au cœur de la nature.





Assurance Annulation

La solution avant le départ pour couvrir les frais d'annulation jusqu'à 10 000€ par personne pour tous les événements aléatoires, soudains, et imprévisibles AVEC JUSTIFICATIF.

Exemples :

Un décès dans la famille, une jambe cassée une semaine avant le départ, un contrôle fiscal soudain, une modification des dates de vacances par le patron, l'infection à la Covid-19, une quarantaine avec justificatif...

Possibilité de souscrire cette assurance jusqu'à 48h après le paiement de l'acompte.

Assurance Multirisques

La solution avant et pendant le voyage pour couvrir les frais d'annulation jusqu'à 10 000€ par personne, les frais médicaux et d'hospitalisation jusqu'à 300 000€, l'assistance rapatriement (frais réels), les bagages pendant le vol et le séjour jusqu'à 2000€, et la responsabilité civile à l'étranger jusqu'à 4,5M d'€.

Possibilité de souscrire cette assurance jusqu'à 48h après le paiement de l'acompte.



ADRESSE & NUMÉRO

Service client Chapka :

Tél : 01 74 85 50 50

Mail : info@chapka.fr

Lien de souscription :

<https://bit.ly/3KdrtJi>

Assurance Assistance

La solution pendant le le voyage pour couvrir les frais médicaux et d'hospitalisation jusqu'à 300 000€, l'assistance rapatriement (frais réels), les bagages pendant le vol et le séjour jusqu'à 2000€, et la responsabilité civile à l'étranger jusqu'à 4,5M d'€.

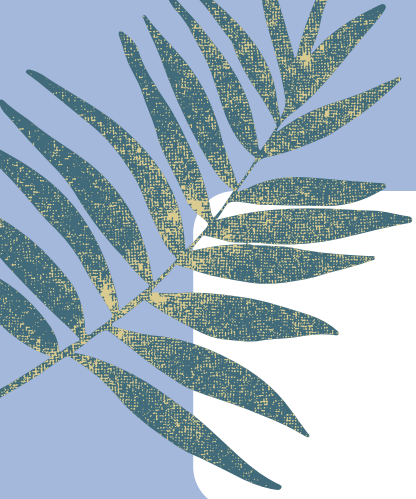
Possibilité de souscrire cette assurance jusqu'à la veille de votre départ.



Travel

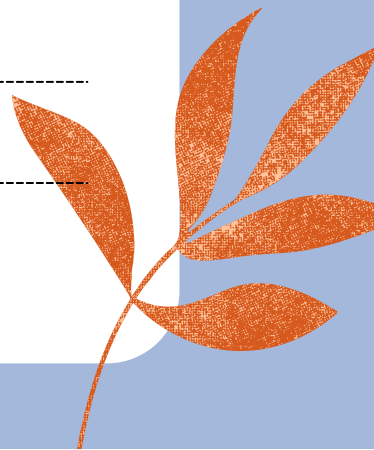
CHECKLIST

- T-shirts à longues manches et pantalons longs (de randonnée également)
- Vêtements légers pour supporter la chaleur
- Vêtements plus chauds pour les soirées fraîches
- Maillot de bain et serviette de plage
- Chaussures basses de randonnée, sandales ou tongues
- Chapeau, casquette, lunettes de soleil, crème solaire haute protection, brumisateur pour se rafraîchir
- Des médicaments contre le mal de mer
- Un répulsif contre les moustiques



Checklist

<input type="checkbox"/>	_____
<input type="checkbox"/>	_____
<input type="checkbox"/>	_____
<input type="checkbox"/>	_____
<input type="checkbox"/>	_____
<input type="checkbox"/>	_____
<input type="checkbox"/>	_____
<input type="checkbox"/>	_____
<input type="checkbox"/>	_____
<input type="checkbox"/>	_____
<input type="checkbox"/>	_____
<input type="checkbox"/>	_____
<input type="checkbox"/>	_____
<input type="checkbox"/>	_____
<input type="checkbox"/>	_____



VOCABULAIRE

GREC

EXPRESSIONS DE BASE

Bonjour / Bonsoir : Kaliméra / Kalispéra

Comment allez-vous ? : Ti kanété ?

Très bien, merci et vous ? : Kala, efkharîsto, ke esîs ?

Parlez-vous français/anglais ? : Miláte galiká / angliká ?

Je comprends / Je ne comprends pas : Katalavéno / Den katalavéno

Pardon/Excusez-moi : Signómi

Au revoir : Ta leme

Merci (beaucoup) : Efkarîsto (polí)

Je suis français.e : Eímai Gállos / Galliká (masculin/féminin)

Je m'appelle : Me lene...

Oui / Non : Né / Óchi

De rien / Je vous en prie : Parakaló

COMMERCE, TRANSPORT ET DIRECTION

Argent : Chrímata

J'adore / Je déteste : Agapó / misó

Je ne fais que regarder : Koitázo

Je voudrais aller : Thélo na páo...

Avion : Aeropláno

Où est / Comment aller à ? : Opou... ? Pós na páte se... ?

Gauche / droite : Aristerá / Dexiá

Nord, sud, est, ouest : Vóreios / Nótos / Ahnahtohlee / Dýsi

HORAIRES, DATES, JOURS ET CHIFFRES

Quelle heure est-il ? : Ti óra énai ?

Hier : Echthés

Aujourd'hui (matin/midi/soir) : Símera (proí / mesíméri / apógeyma)

Demain : Ávrio

Chiffre 1 à 10 : éna, dýo, tría, téssera, pénte, éxi, eptá, októ, ennéa, déka

Lundi à dimanche : Deftéra, Trítj, Tetártj, Pémpjtj, Paraskeví, Sávvato, Kyriakí