



Construye tu negocio y gana en diversión

Partner.Co **Lifestyle** Rewards





Tu socio de estilo de vida

Cuando construyes tu negocio Partner.Co, no ganas solo comisiones.
**¡Acumula Créditos Lifestyle (CL) mientras desarrollas tu negocio
y tu equipo y canjéalos por premios!**

Destinos
de ensueño



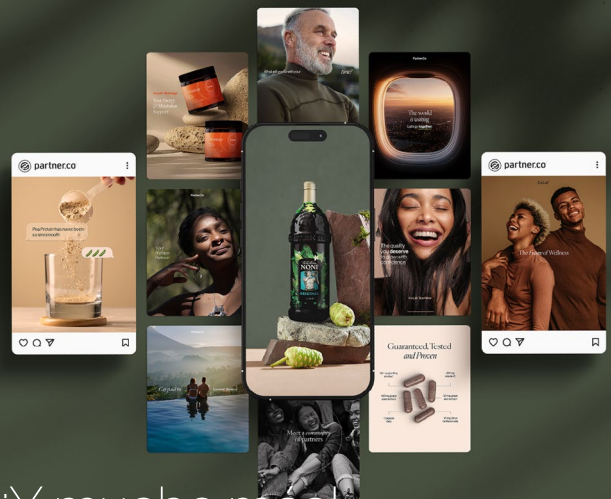
Experiencias
inolvidables



Eventos
motivadores



Productos
Partner.Co



¡Y mucho más!

Cómo ganar Créditos Lifestyle

Crecimiento del volumen de Línea de Pago (VLP)

Gana 25 000 CL por cada 5 000 PV de más que acumules en tu(s) Línea(s) de Pago con respecto a los seis meses anteriores (se compara la segunda mitad del año con la primera).

Esto incluye el volumen de las Comisiones de Base Y del Bonus de Nuevo Volumen. Puedes ver tu progreso fácilmente en el tracker de crecimiento del VLP del Back Office (Lifestyle Hub > Ver progreso > Mi tracker de crecimiento del VLP). Cada semana que se registre el crecimiento requerido de 5000 PV, recibirás 25 000 CL. Dado que el crecimiento del VLP es acumulativo, en las semanas en las que no se alcance el umbral de PV, el crecimiento registrado seguirá contando para el VLP total de los siguientes periodos de comisión.

Adquirir nuevos clientes y asociados

Gana un (1) crédito por cada Punto de Valor (PV) de producto que vendas a tus clientes y asociados patrocinados personalmente dentro de sus primeras cuatro (4) semanas.

Alcanzar un nivel de negocio

Consigue CL por alcanzar un nivel de negocio determinado en tus primeras cuatro (4) semanas.

Business	500 CL
Elite	1500 CL
Ultimate	3000 CL





Pedido de productos cada ciclo

Durante tus primeros seis meses en el negocio, puedes recibir CL en función de ciclos de cuatro semanas consecutivos en los que alcances el volumen de calificación (100 PV en tu semana de calificación).

La semana en la que alcanzas Activated con 200 PV empieza tu primer ciclo de calificación de cuatro semanas, pero no te otorga CL. Después de este primer ciclo, tendrás que volver a calificarte con 100 PV en tu semana de calificación (procedentes de pedidos personales y/o de clientes) para ganar un CL por cada PV de pedidos personales realizados durante esa semana de calificación. Esto marca tu segundo ciclo de calificación de cuatro semanas consecutivo.

Por cada ciclo de calificación consecutivo adicional, tu multiplicador de CL aumenta:
x1 en tu segundo ciclo consecutivo (como acabamos de ver)

x2 en tu tercero
x3 en tu cuarto
x4 en tu quinto
x5 en tu sexto

Si te saltas un ciclo, el multiplicador vuelve a x1. Puedes beneficiarte de este método para ganar CL

durante un máximo de cinco ciclos consecutivos en tus primeros seis meses, lo que te permite obtener un multiplicador de hasta x5.

Avance de título

Consigue un (1) crédito por cada volumen de Línea de Pago necesario para avanzar de título.

Cada título tiene un requisito correspondiente de volumen de Línea de Pago (por ejemplo, 13 334 PV totales de Línea de Pago para alcanzar el título Senior Officer). Cuando avances de título, recibirás CL equivalentes al volumen de Línea de Pago necesario.

Ganar el equivalente al valor de tu título

Gana CL cada vez que generes el Volumen de Línea de Pago mínimo asociado a tu nuevo título. Recibirás CL equivalentes al 25 % del volumen total de Línea de Pago necesario para lograr el título.

Cuando avances tu título y luego mantengas el mismo Volumen de Línea de Pago total asociado a tu nuevo título nuevamente, recibirás el 25 % del requisito del Volumen de Línea de Pago (hasta 13 334 por línea). Puedes volver a ganar estos CL cada semana que mantengas este requisito dentro del mismo año natural.

Asistencia a eventos corporativos

Gana diez (10) créditos por cada dólar (convertido a partir de la moneda local) que gastes en entradas para eventos corporativos. Estos CL serán añadidos a tu cuenta solo después del evento y solo si has asistido.

Partner.Co Share™

Gana CL al completar algunas lecciones de la sección «Formación» de Partner.Co Share. Recibirás 20 CL por cada lección de formación aplicable que completes. ¡Recuerda que la formación y el desarrollo personal son fundamentales tanto para tu crecimiento personal como el de tu equipo!

Power Ranking

Los Power Rankers regionales recibirán CL adicionales a principios de año a modo de reconocimiento. El número de Power Rankers y de créditos concedidos variarán en función de las ventas/ingresos de cada región en el año anterior.

Frecuencia de actualización

1. **Crecimiento del volumen de Línea de Pago:** actualizado semanalmente, abonado cada vez que se obtiene un crecimiento de 5000 PV
2. **Adquirir nuevos clientes y asociados:** actualizado semanalmente, abonado semanalmente
3. **Alcanzar un nivel de negocio:** actualizado semanalmente, abonado semanalmente
4. **Pedido de productos cada ciclo:** actualizado cada cuatro semanas, abonado cada cuatro semanas
5. **Avance de título:** actualizado en tiempo real, abonado semanalmente
6. **Ganar el equivalente al valor de tu título:** actualizado en tiempo real, abonado semanalmente
7. **Asistencia a eventos corporativos:** abonado después de haber asistido al evento
8. **Partner.Co Share™:** actualizado semanalmente, abonado semanalmente
9. **Power Ranking:** actualizado anualmente (en enero para el año anterior)



Preguntas frecuentes sobre Partner.Co Lifestyle Rewards

¿Qué es Partner.Co Lifestyle Rewards?

Partner.Co Lifestyle Rewards es un programa de lealtad exclusivo de Partner.Co que recompensa a los asociados por desarrollar su negocio a través de Créditos Lifestyle (CL). Los asociados reciben por tanto recompensas que van más allá de sus comisiones, ya que pueden canjear sus CL por premios exclusivos como viajes, eventos, experiencias, productos Partner.Co y mucho más.

¿Dónde puedo ver mis CL?

Puedes ver tu saldo de CL en el Back Office, yendo al «Lifestyle Hub» desde el menú.

Si canjeo CL por una tarjeta de regalo de productos Partner.Co, ¿cómo utilizo la tarjeta regalo?

Cuando canjees CL por una tarjeta de regalo de productos Partner.Co, los fondos se transferirán a tu eWallet, y solo podrás gastarlos desde la tienda Partner.Co.

¿Puedo canjear mis CL con Partner.Co Travel?

¡Sí! Puedes canjear tus CL con Partner.Co Travel en rewards.partner.co. Para cada viaje habrá un periodo de confirmación de asistencia así como de canje de los CL.

¿Por qué tengo menos créditos disponibles que antes pero no aparece nada nuevo en mi Historial de Operaciones?

Los CL solo están disponibles para asociados que tengan derecho a comisiones. Si lo pierdes, también pierdes el acceso a tus CL. Cuando te vuelves a calificar para comisiones, tu saldo CL empieza desde cero.

¿Por qué veo cero créditos disponibles si tengo créditos en el historial de ganancias?

1. Es posible que hayas gastado tus créditos disponibles. Para comprobarlo, ve al «Historial de operaciones».
2. No tienes derecho a comisiones. Cuando pierdes tu calificación, pierdes también tus CL y tienes que empezar de cero.

¿Por qué tengo un saldo negativo de créditos?

Las devoluciones de productos realizadas por ti o tus clientes pueden generar un saldo de CL negativo en tu cuenta. Esto pasa sobre todo si has canjeado CL durante la misma semana en que hay devoluciones de productos asociadas a tu cuenta.

Una vez que haya canjeado mis CL para un viaje, ¿puedo cancelar mi(s) billete(s)?

Las cancelaciones de viajes de Partner.Co están sujetas a los términos y condiciones de cada destino. Dependiendo de cuándo se realice la cancelación en relación con los plazos establecidos por el destino, es posible que no se te aplique ninguna penalización, que pierdas algunos CL o que pierdas el 100 % de los CL canjeados para ese viaje.

¿Puedo canjear CL por un viaje que se va a realizar en otro mercado que no sea el mío?

La disponibilidad varía en función del viaje. Consulta los destinos disponibles en rewards.partner.co o ponte en contacto con tu equipo local para obtener más información sobre la disponibilidad y los requisitos específicos de cada viaje.

¿Por qué no aparecen los CL de las entradas que he comprado para un evento?

Los CL obtenidos por la compra de entradas para eventos solo se abonarán después del evento y solo si has asistido.

