

mastercard
foundation



FONDATION MASTERCARD
MANUEL DU PROGRAMME
DE BOURSES
2026

TABLE

DES MATIERES

Message de Bienvenue de la Direction du Programme de Bourses de la Fondation Mastercard	03
À Propos de la Fondation Mastercard	04
Notre Mission	04
Notre Vision	04
Nos Valeurs	04
<hr/>	
Objectif Caritatif	05
Cadre Stratégique	05
Nos Programmes	06
Notre Travail	06
À Propos du Programme de Bourses de la Fondation Mastercard	07
Histoires D'impact : Se Connaître Soi-même Est le Début de l'Apprentissage — Akpene Diata Hoggar	08
Historique du Programme de Bourses de la Fondation Mastercard	09
Histoires D'impact : Défendre l'Éducation des Filles au Soudan du Sud — Dorcus Maloney	10
Notre Approche	11
Histoires D'impact : Une Décennie d'Impact en Agriculture Durable — Shamir Carrillo	12
Zones de Couverture	14
À Noter	15
Histoires D'impact : De la Vision à l'Entreprise — Renforcer l'Entrepreneuriat Africain Grâce aux Stages	17
<hr/>	
Leadership Transformateur, Engagement et Construction Communautaire	18
Leadership Transformateur	19
Conseil des Boursiers du Programme de Bourses de la Fondation Mastercard	20
Mandat et Membres	20
Rôles et Responsabilités	21
<hr/>	
Le "Baobab Summit"	22
Aperçu	22
Le "Baobab Summit"	24
Opportunités	24
Ambassadeurs	24
Alumni du Programme de Bourses de la Fondation Mastercard	25
Services à la Communauté	26
<hr/>	
Histoires D'impact : Sauver des Mères, Changer des Avenirs au Sénégal — Sala Sow	27
<hr/>	
Santé Mentale et Bien-être	28
Votre Bien-être	29

Support Auprès Des Pairs	30
Support au Bien-être : Solid Minds	32
À Propos De Solid Minds	32
Services Proposés	33
Protection	34
Comment Partager Vos Préoccupations	34
Comment Contacter La Fondation Mastercard	34
Bien-être Financier	35
Ressources	35
Ressources Supplémentaires	35
Ressources Sur La Plateforme Baobab	36
<hr/>	
Histoires D'impact : Motivé par sa Contribution à l'Équité en Santé et au Renforcement des Systèmes de Santé — John Bok Chol	37
<hr/>	
Transitions	38
Pilier 1 : Développement de la Main-d'œuvre	39
Pilier 2 : Soutien à L'entrepreneuriat	43
<hr/>	
Communauté, Réseautage. Engagement des Alumni du Programme de Bourses de la Fondation Mastercard	46
Construire et Soutenir les Réseaux	46
À Propos des Boursiers et Alumni du Programme de Bourses de la Fondation Mastercard	46
Construire la Communauté des Boursiers et Alumni du Programme de Bourses (BAC-IN)	48
Réseau des Alumni du Programme de Bourses de la Fondation Mastercard	48
À Propos du Réseau des Alumni du Programme de Bourses de la Fondation Mastercard	49
Structure du Réseau des Alumni du Programme de Bourses de la Fondation Mastercard	49
Pays et Bureaux Nationaux	49
<hr/>	
Système D'information de Gestion (MIS)	50
Ce que Contiennent les Données que nous Collectons	51
Consentement et Droits des Personnes Concernées	52
<hr/>	
Directives de l'Image de Marque de la Fondation Mastercard	53
Foire Aux Questions	56
<hr/>	
Conclusion	57
Appel à L'action : Montrez la Voie	58
Utilisez Votre Voix	58
Leadership Transformateur en Action	58
Regard Vers L'avenir	59

MESSAGE DE BIENVENUE ADRIAN BUKENYA

Directeur Principal du Programme de Bourses de la Fondation Mastercard



ADRIAN BUKENYA

Chères Boursières,
Chers Boursiers,

Bienvenue au sein du Programme de Bourses de la Fondation Mastercard. C'est une joie et un privilège de vous accueillir dans cette communauté dynamique et inspirante de jeunes leaders, issus de toute l'Afrique et d'ailleurs.

Notre travail est guidé par les valeurs d'humilité, d'écoute, d'attention et de respect, de co-création et d'impact. Nous pensons que vous incarnez les mêmes valeurs que la Fondation Mastercard et que vous appartenez à ce réseau. En tant que Boursier du Programme de Bourses de la Fondation Mastercard, vous faites désormais partie d'un mouvement international, l'un des plus grands programmes de ce type à travers le monde. C'est un témoignage puissant de votre potentiel académique, de votre leadership, de votre courage et de votre engagement indéfectible à créer un changement positif à travers le monde.

Ce manuel sera votre guide tout au long de votre parcours. À l'intérieur, vous trouverez des informations sur le soutien académique, le développement du leadership, le soutien à la santé mentale et au bien-être, la protection de vos données, ainsi que les processus de transitions vers le monde du travail.

Vous découvrirez également votre rôle au sein du réseau du Programme de Bourses de la Fondation Mastercard. C'est un rappel que vous n'êtes pas seuls. La Fondation Mastercard travaille avec des équipes institutionnelles qui vous soutiennent sur le campus, fournissent des ressources pour vous aider à réussir, et créent des liens dans le réseau.

Nous savons que votre parcours sera à la fois un défi et un moment de croissance. Ceci fait partie de ce qui rend ce parcours transformateur. Vous serez encouragé à poser des questions, à développer de nouvelles compétences, à occuper des rôles de leadership et à assumer les responsabilités qui découlent de la fourniture de solutions aux communautés dont vous faites partie. Nous vous rappelons également que votre santé, votre bien-être, votre histoire et vos expériences comptent. Nous voulons que vous vous épanouissiez à tous points de vue : sur les plans académique, émotionnel, social et professionnel. À mesure que vous vous épanouissez et redonnez, beaucoup d'autres le feront aussi. À partir de maintenant, vos actions, votre voix et votre leadership aideront à transformer les systèmes, à ouvrir des portes et à construire un avenir, non seulement pour vous même, mais aussi pour les communautés.

La vision de la Fondation Mastercard est de permettre à 30 millions de jeunes en Afrique d'effectuer une transition vers un travail digne et épanouissant d'ici 2030. Vous êtes au cœur de cette vision. Bienvenue une fois de plus au sein du Programme de Bourses de la Fondation Mastercard. Nous vous célébrons et vous souhaitons plein succès tout au long de ce parcours plein de croissance, de découverte et de réussite.

À PROPOS DE LA FONDATION MASTERCARD

La Fondation Mastercard est une association caritative canadienne enregistrée et l'une des plus grandes fondations au monde. Elle collabore avec des organisations partageant la même vision pour faire progresser l'éducation et l'inclusion financière, afin de permettre aux jeunes Africains et aux jeunes autochtones du Canada d'accéder à un travail digne et épanouissant. La stratégie « Young Africa Works » vise à permettre à 30 millions de jeunes d'accéder à un travail digne et épanouissant d'ici 2030, tandis que sa stratégie « EleV » soutiendra 100 000 jeunes autochtones au Canada à terminer leur éducation et à faire une transition dans le monde de l'emploi, en accord avec leurs traditions, valeurs et aspirations. Fondée en 2006 grâce à la générosité de Mastercard lors de sa transformation en société publique, la Fondation Mastercard est une organisation indépendante. Les politiques, les opérations et les décisions de programme sont déterminées par son conseil d'administration et son équipe de direction.



NOTRE VISION

Nous aspirons à un monde où chacun a la possibilité d'apprendre et de prospérer.



NOTRE MISSION

Promouvoir l'apprentissage des jeunes et l'inclusion financière afin de catalyser la croissance dans les pays en développement et de soutenir la jeunesse autochtone au Canada.

NOS VALEURS COMMUNES

Le Programme de Bourses de la Fondation Mastercard repose sur des valeurs qui guident notre communauté et contribuent à définir le type de leaders que nous cherchons à devenir :



Humilité : Restez ancré. Évitez de vous vanter de votre bourse ou de vivre au-dessus de vos moyens. Le véritable leadership repose sur l'humilité.



Co-création : Votre diversité est votre force. Collaborez, écoutez et créez ensemble.



Attention et respect : votre diversité est votre force. Collaborez, écoutez et créez ensemble



Impact : Réfléchissez à votre parcours. Quels changements positifs avez-vous apportés à votre communauté, campus ou continent?



Écoute : Écouter avec intention. Apprenez continuellement. Utilisez ces enseignements pour grandir en tant que personne et en tant que leader.

BUT CARITATIF

Les objectifs caritatifs de la Fondation Mastercard sont :

L'avancement de l'éducation :

Mettre des programmes et services en place, pour aider les enfants et les jeunes à accéder à l'éducation, comprendre et utiliser la technologie, et développer les compétences nécessaires pour réussir à créer une main-d'œuvre diversifiée à l'échelle mondiale.

L'amélioration des conditions de vie des personnes :

Mettre en place des programmes et services de microfinance pour les jeunes confrontés à des obstacles économiques et pour les communautés, afin de favoriser et de développer économiquement les entrepreneurs et de réduire la pauvreté.

CADRE STRATÉGIQUE

Le cadre stratégique de la Fondation Mastercard s'articule autour de deux stratégies principales : "Young Africa Works" et "EleV".

- **Young Africa Works** : Young Africa Works est la stratégie de la Fondation Mastercard visant à permettre à 30 millions de jeunes en Afrique d'accéder à un travail digne et épanouissant d'ici 2030, en mettant l'accent sur les jeunes femmes, les réfugiés et les personnes déplacées et les jeunes vivant avec handicap.
- **EleV** : Au Canada, notre objectif est que les systèmes d'éducation et d'emploi soient transformés afin de permettre à 100 000 jeunes autochtones d'accéder à l'enseignement post-secondaire et de faire leur transition vers des moyens de subsistance significatifs d'ici 2030, générant un impact durable dans leurs communautés et à travers le Canada.

En mars 2018, la Fondation Mastercard a lancé sa nouvelle stratégie, Young Africa Works. Cliquez ici pour en savoir plus.

NOS PROGRAMMES

La Fondation Mastercard collabore avec plus de 500 partenaires en Afrique, au Canada et au-delà pour élaborer et mettre en œuvre des programmes qui soutiennent les parcours des jeunes à travers l'éducation et l'accès à un travail digne et épanouissant.

À travers notre stratégie Young Africa Works, nous œuvrons à faire progresser l'éducation et l'inclusion financière afin de catalyser la prospérité des jeunes en Afrique, en particulier les jeunes femmes, les réfugiés et les personnes déplacées, ainsi que les jeunes vivant avec un handicap.

Notre programmation vise à améliorer la qualité de l'éducation et de la formation professionnelle pour doter les jeunes des compétences dont les employeurs ont besoin, à tirer parti de la technologie pour élargir l'accès à l'éducation et au numérique, ainsi que de leur qualité, et à permettre aux entrepreneurs et aux petites entreprises de se développer grâce à l'accès aux services financiers.

NOTRE RECHERCHE

PARTAGER LES CONNAISSANCES ET LES PREUVES POUR ACCROÎTRE L'IMPACT

En collaboration avec nos partenaires, la Fondation Mastercard produit des notes d'apprentissage, des rapports de recherche qui éclairent notre travail et soutiennent notre vision et notre mission.

Notre recherche porte la voix de jeunes diversifiés en mettant en lumière leurs expériences vécues et leurs points de vue, en particulier ceux des jeunes femmes, des jeunes vivant avec un handicap, des personnes déplacées et, au Canada, des jeunes autochtones. Notre approche se concentre sur le renforcement des écosystèmes écosystèmes dans les zones dans les zones où nous travaillons, et sur l'intégration des modes de connaissance autochtones qui approfondissent notre compréhension.

Cliquez [ici](#) pour consulter nos rapports.



À PROPOS

DU PROGRAMME DE BOURSES DE LA FONDATION MASTERCARD

Le Programme de Bourses de la Fondation Mastercard est une initiative conçue pour former la prochaine génération de leaders transformateurs en permettant à des jeunes talentueux de poursuivre des études supérieures et de cultiver leur potentiel en leadership.

Nous envisageons un réseau transformateur de jeunes et d'institutions, moteur d'un changement socio-économique inclusif et équitable en Afrique.

Nous travaillons avec des établissements d'enseignement, des ONGs et la communauté des Boursiers de la Fondation Mastercard pour créer les conditions qui permettront aux jeunes d'acquérir une éducation inclusive et pertinente, de réussir leur transition vers un travail digne et épanouissant, et de transformer des vies.



HISTOIRES D'IMPACT



SE CONNAÎTRE SOI-MÊME EST LE DÉBUT DE L'APPRENTISSAGE — AKPENE DIATA HOGGAR

Akpené est née et a grandi à Akatsi, dans la région de la Volta au Ghana. À 18 ans, elle s'installe à Accra pour étudier à l'Université Ashesi, entamant un voyage mêlant éducation, entrepreneuriat et découverte de soi. Après avoir terminé ses études de premier cycle en 2016, elle a enseigné l'entrepreneuriat social dans une académie de football, une expérience qui a renforcé son intérêt pour les technologies de l'information (TI). Inspirée, elle a fondé Creatives Anonymous Africa, une société de conseil visant à construire une plateforme numérique pour les entrepreneurs créatifs. Bien que l'entreprise ait échoué, elle lui a enseigné des leçons vitales sur la compréhension des besoins et la co-création de solutions plutôt que le travail en vase clos.

À CMU-Africa, l'exposition d'Akpené aux technologies de pointe et à la communauté dynamique du Programme de Bourses de la Fondation Mastercard a ravivé son élan entrepreneurial. Grâce au mentorat du corps enseignant et au soutien de ses pairs, elle a commencé à bâtir une nouvelle startup qui développe des outils numériques pour aider les entrepreneurs à tester, affiner et mettre à l'échelle leurs idées. En combinant expertise technique et connaissance des utilisateurs, elle vise à créer une plateforme qui favorise la croissance et la résilience. Elle encourage les futurs Boursiers de la Fondation Mastercard à croire en leur propre histoire et à rester authentiques, attribuant à la confiance en soi un rôle clé dans son intégration au Programme de Bourses de la Fondation Mastercard.

Pour Akpené, le mélange de ce qu'elle appelle l'« échec réussi », de la réflexion et des environnements de soutien a façonné sa vision. Elle aspire à doter les jeunes Africains de compétences, de ressources et de confiance nécessaires pour résoudre des problèmes, et elle est convaincue que l'éducation ne se contente pas d'enseigner, mais qu'elle élargit également les horizons et donne aux gens le pouvoir d'imaginer davantage.



HISTORIQUE DU PROGRAMME DE BOURSES DE LA FONDATION MASTERCARD

En 2022, nous avons célébré le 10e anniversaire du Programme de Bourses de la Fondation Mastercard. Regardez cette vidéo pour écouter Reeta Roy, ancienne Présidente et CEO de la Fondation Mastercard, partager l'histoire du Programme de Bourses de la Fondation Mastercard.

Video : [Scholars @ 10 Opening Ceremony](#)

Vous faites désormais partie d'une vaste et incroyable communauté diversifiée. On compte plus de 41 000 Boursiers et Alumni du Programme de Bourses de la Fondation Mastercard, qui opèrent des changements au sein de leurs communautés. Prenez quelques minutes pour regarder cette vidéo d'une Alumni du Programme de Bourses de la Fondation Mastercard partageant son parcours.

Video : [Mastercard Foundation Scholars' Voices : Hon. Engr. Patricie Uwase on the Power of Possibilitx Video](#)



HISTOIRES D'IMPACT



DÉFENDRE L'ÉDUCATION DES FILLES AU SOUDAN DU SUD – DORCUS MALONEY

Ayant grandi dans la ville de Bor, au Soudan du Sud, mais résidant principalement dans le camp de réfugiés de Nyumanzi en Ouganda, Dorcus connaissait peu la vie en dehors du camp. Sa mère s'est enfuie vers Nyumanzi en 1991 alors qu'elle était une jeune fille, y a grandi et s'y est mariée par la suite. Après le divorce de ses parents, Dorcus a été confiée à sa grand-mère et a suivi la majeure partie de sa scolarité au camp de réfugiés. Après sa septième année d'école primaire, elle a reçu une bourse pour poursuivre ses études. Elle a également consacré son temps comme enseignante bénévole dans une école primaire. Depuis le début de la guerre au Soudan du Sud en 2014, Dorcus considère le camp de réfugiés comme son foyer. C'est durant son passage en tant qu'enseignante bénévole que Dorcus a entendu parler de l'African Leadership University. Elle a postulé et a été admise au Programme de Bourses de la Fondation Mastercard à l'African Leadership University, au Rwanda (ALU-Rwanda).

Aujourd'hui, Dorcus milite pour l'éducation des filles. Elle estime que celle-ci ne reçoit pas autant d'attention que celle des garçons et aide à y remédier en accompagnant les jeunes, particulièrement les jeunes femmes de sa communauté, dans leur candidature au Programme de Bourses de la Fondation Mastercard. Elle le fait à travers le South Sudan Youth Leadership Scholars Network Program (SSYLN), une initiative fondée par Latjor Dak, un Boursier de la Fondation Mastercard à l'ALU-Rwanda, qui soutient les jeunes Sud-Soudanais dans l'obtention de bourses pour leurs études supérieures.

La prochaine étape pour Dorcus et ses collègues Boursiers du Programme de Bourses de la Fondation Mastercard est l'organisation d'un événement pour partager des conseils avec les jeunes sur la manière de postuler à l'African Leadership University. Un obstacle majeur identifié par Dorcus et ses pairs est le coût élevé des tests d'anglais, qui peut constituer une barrière financière pour les candidats potentiels. Elle cherche à résoudre des problèmes de ce type grâce à son travail avec Dak. Elle suggère également que les écoles soutiennent les étudiants ayant obtenu des bourses en prenant en charge les frais des tests d'anglais. Dorcus est optimiste pour l'avenir et souhaite voir les réfugiés, comme elle, travailler plus étroitement ensemble et se soutenir mutuellement.



NOTRE APPROCHE

Le Programme de Bourses de la Fondation Mastercard, à travers son réseau universitaire, identifie des jeunes talentueux confrontés aux barrières sociales et économiques les plus élevées, et ceux issus de communautés difficiles d'accès, principalement en Afrique, et soutient leur éducation supérieure ainsi que le développement de leur leadership.

Cela soutiendra une nouvelle ère de croissance économique et une croissance tirée par l'Afrique à travers tout le continent.

NOS ATTENTES

EN TANT QUE BOURSIER DU PROGRAMME DE BOURSES DE LA FONDATION MASTERCARD

Il est important que vous reflétiez les valeurs et les comportements cohérents avec ceux de votre université et du Programme de Bourses de la Fondation Mastercard. En tant que Boursier du Programme de Bourses de la Fondation Mastercard et membre d'une communauté s'étendant sur des campus universitaires à travers le monde, vous incarnez les valeurs du leadership transformateur.

EN TANT QU'ÉTUDIANT

Il est crucial de respecter les règles et règlements de votre université. Certains partenaires universitaires disposent également de politiques et de protocoles spécifiques pour les Boursiers du Programme de Bourses de la Fondation Mastercard. Assurez-vous de prendre connaissance de toutes les politiques et protocoles qui vous soutiennent et régissent votre conduite, tant en tant qu'étudiant qu'en tant que Boursier du Programme de Bourses de la Fondation Mastercard au sein de votre université.

Vous êtes encouragé non seulement à connaître vos valeurs, mais aussi à apprendre à les défendre avec respect et efficacité, même dans des situations difficiles. Cela signifie apprendre à communiquer vos convictions avec clarté tout en restant à l'écoute des autres. Contribuez à créer un environnement où l'intégrité et un dialogue constructif vont de pair.

HISTOIRES D'IMPACT



UNE DÉCENNIE D'IMPACT EN AGRICULTURE DURABLE

SHAMIR CARRILLO

Dix ans après avoir obtenu son diplôme de l'Université EARTH, Shamir Carrillo, originaire du Belize, continue de porter les valeurs fondamentales de l'institution dans son travail. Après avoir obtenu un diplôme en sciences agricoles, Shamir a commencé sa carrière dans l'industrie de la canne à sucre avant de gérer de grandes exploitations mécanisées et d'achever un master en sécurité alimentaire et gestion de projet. Actuellement, il occupe le poste de directeur de station à la Central Farm Station du Belize, sous l'égide du ministère de l'Agriculture, où il dirige des initiatives de recherche visant à renforcer la sécurité alimentaire et les moyens de subsistance ruraux. Il attribue à l'accent mis par l'Université EARTH sur l'apprentissage par la pratique et les méthodes durables un rôle déterminant dans le façonnement de sa carrière. Shamir reste engagé en faveur de la conservation de l'environnement et de l'agriculture intelligente face au climat, adoptant des pratiques régénératrices qui étaient enseignées à EARTH bien avant qu'elles ne soient largement reconnues. Son parcours témoigne de la valeur durable de l'éducation au développement durable.



NOUS VOUS FAISONS CONFIANCE POUR

- Respecter les règles et règlements de votre institution : veiller à satisfaire aux exigences académiques requises et à respecter les normes de discipline, d'intégrité et de conduite établies par votre université.
- Respecter les protocoles universitaires. Votre premier point de contact pour tout problème, y compris ceux liés à votre bourse, doit être l'équipe du Programme de Bourses de la Fondation Mastercard de votre institution (par exemple, le Gestionnaire ou le Directeur du programme). Si une question ne peut être résolue au niveau institutionnel, elle peut alors être transmise à la Fondation Mastercard par les canaux appropriés.
- Travailler sérieusement à maintenir un bon niveau académique, et solliciter un soutien rapidement si vous rencontrez des difficultés d'ordre académique.
- Solliciter des services de soutien tels que le tutorat, le mentorat, l'orientation professionnelle et le conseil, les soins de santé et toute autre assistance si et quand le besoin s'en fait sentir.
- Participer activement aux programmes, ateliers et événements proposés aux Boursiers de la Fondation Mastercard au sein de votre université.
- Pratiquer le leadership dans votre vie quotidienne : assumez de nouveaux rôles et responsabilités ; exprimez-vous et soutenez activement ce en quoi vous croyez ; apprenez et perfectionnez-vous ; inspirez et influencez les autres à passer à l'action.
- Redonner aux autres : à votre famille, à la communauté des Boursiers du Programme de Bourses de la Fondation Mastercard, à la communauté au sens large et à la société, aussi bien durant vos études qu'après l'obtention de votre diplôme.
- Tisser des liens les uns avec les autres. La communauté des Boursiers du Programme de Bourses de la Fondation Mastercard est une source puissante d'idées, de soutien et de force.

Nous savons que tout cela peut sembler impressionnant, mais sachez que vous bénéficiez du soutien de votre université, de votre communauté du Programme de Bourses de la Fondation Mastercard, ainsi que du nôtre, ici à la Fondation Mastercard.

DOMAINES DE COUVERTURE ET DE SOUTIEN

Le Programme de Bourses de la Fondation Mastercard apporte un soutien financier, psychosocial et académique aux Boursiers de la Fondation Mastercard.

Ce soutien comprend, sans s'y limiter, les frais de scolarité, l'hébergement, les livres, l'assurance maladie et d'autres matériels académiques, ainsi que le mentorat, le conseil, le développement du leadership et un billet d'avion aller-retour vers le pays d'origine du Boursier.

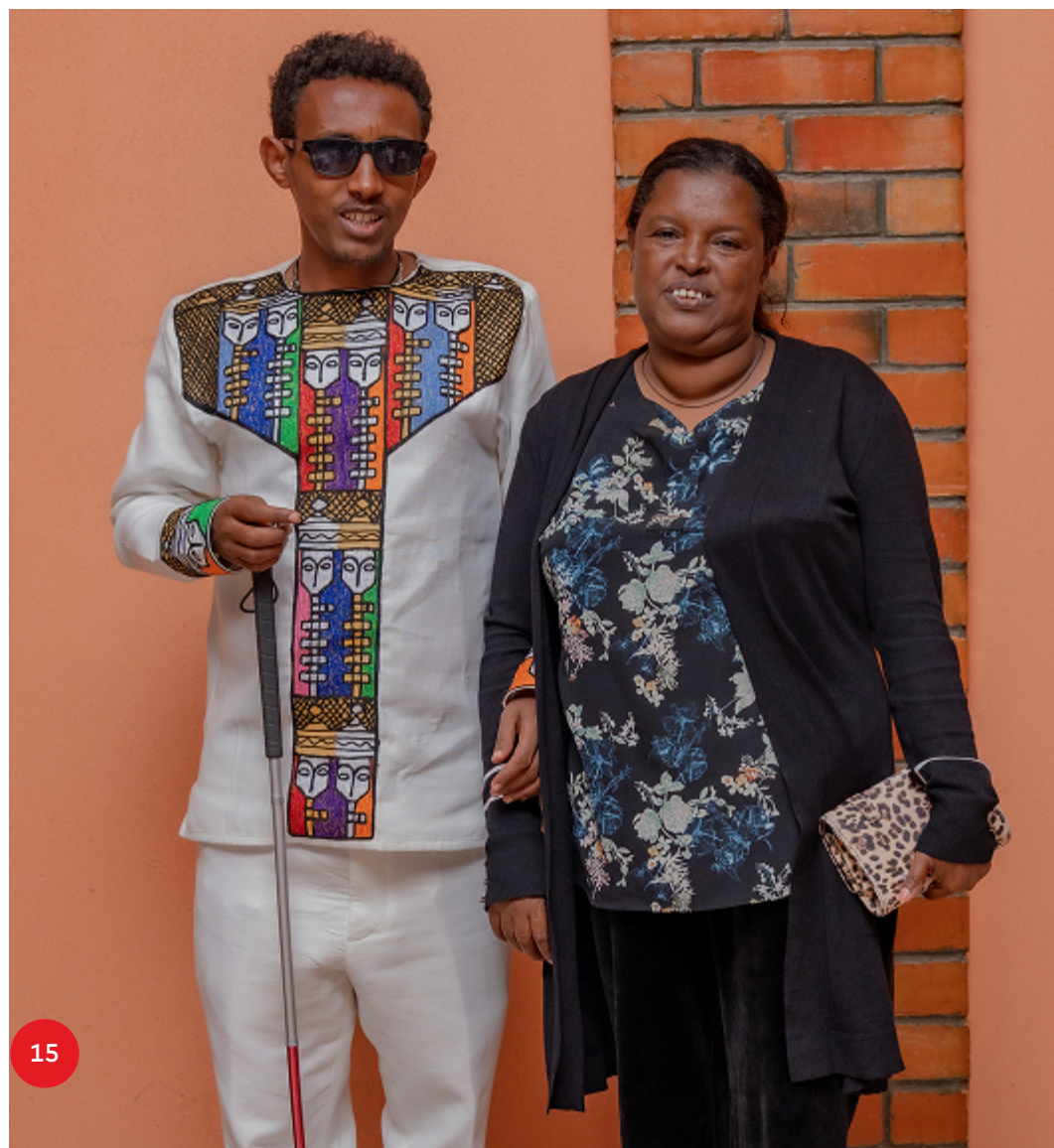
SOUTIEN COMPLET

- Frais de scolarité, livres et autres supports pédagogiques
- Hébergement et repas
- Voyage aller-retour vers l'établissement d'accueil et soutien au visa pour les étudiants à l'étranger
- Services de soutien tels que tutorat, mentorat, accompagnement et une équipe de personnel dédiée pour le soutien des Boursiers du Programme de Bourses de la Fondation Mastercard
- Assurance santé et autres soutiens au bien-être
- Une allocation de vie, qui variera en fonction des différences de coût de la vie et est déterminée en collaboration avec chaque université partenaire
- Un ordinateur portable
- Dispositifs d'assistance et aménagements pour les Boursiers en situation de handicap

À NOTER

Le soutien spécifique dont vous bénéficiez est déterminé en fonction du contexte de votre institution. Divers facteurs sont pris en compte, notamment la situation géographique, le coût de la vie, les infrastructures universitaires et les aménagements particuliers qui pourraient être nécessaires. Par conséquent, des variations existent dans l'offre de soutien proposée aux Boursiers du Programme de Bourses de la Fondation Mastercard à travers le réseau de partenaires.

Il est important de rappeler que les Boursiers du Programme de Bourses de la Fondation Mastercard ne peuvent pas cumuler une autre bourse d'études ou d'entretien pendant leur cursus au sein du programme. Les prix d'excellence et les subventions de recherche sont toutefois autorisés.



COMMENT VOUS POUVEZ PARTICIPER ACTIVEMENT ET INTERAGIR AVEC NOUS EN TANT QUE BOURSIER DU PROGRAMME DE BOURSES DE LA FONDATION MASTERCARD

En tant que Boursier du Programme de Bourses de la Fondation Mastercard, il existe plusieurs façons de rester engagé et connecté avec la communauté. Voici quelques moyens clés de participer activement :

- Participation active au sein de la plateforme [Baobab Platform](#)
- Recherche d'opportunités de leadership (par exemple, le Conseil des Boursiers du Programme de Bourses de la Fondation Mastercard, les sections des Alumni de la Fondation Mastercard)
- Participation active aux sondages destinés aux Boursiers du Programme de Bourses de la Fondation Mastercard et aux Alumni
- Participation à des activités de leadership transformateur et à des opportunités de renforcement des compétences (par exemple, l'amélioration des conditions de vie au sein de la communauté)
- Partage des récits d'impact et des opportunités au sein de vos réseaux afin de faire connaître les initiatives soutenues par la Fondation Mastercard
- Tirez parti des opportunités de transition offertes aux Alumni du Programme de Bourses de la Fondation Mastercard, telles que les stages post-diplôme et bien plus encore



HISTOIRES D'IMPACT



DE LA VISION À L'ENTREPRISE — RENFORCER L'ENTREPRENEURIAT AFRICAIN GRÂCE AUX STAGES

Un stage de trois mois en « Entrepreneuriat en Résidence », proposé par les Associés du Programme de Bourses de la Fondation Mastercard en partenariat avec Shasha Network, a permis à trois Boursiers du Programme de Bourses de la Fondation Mastercard d'acquérir les outils et la confiance nécessaires pour développer leurs start-ups.

- Chpo Paradzai (Zimbabwe) a élargi sa plateforme de mentorat « Refined Hearts » pour atteindre 205 participants hebdomadaires, a conçu un dossier de présentation (pitch deck) prêt pour les investisseurs et a augmenté sa portée en ligne de 68 %.
- Marybeth Ubanwa (Nigeria) a profité de ce stage pour dynamiser « Stedify », son entreprise de nutrition à petit budget, faisant passer ses abonnés Facebook de 600 à plus de 5 000 et bâtissant une communauté WhatsApp de 165 membres après avoir animé un webinaire public.
- Desire Amevi Isidore Houngnigbe (Bénin) a revitalisé « Language Elite » en traduisant plus de 23 000 mots et contenus multimédias vers le français, décrochant un contrat de 1 400 £ et affinant sa stratégie de croissance grâce aux analyses SWOT et PESTLE. Ce stage souligne comment le mentorat à distance et la collaboration panafricaine peuvent transformer une vision en une entreprise durable et prospère.



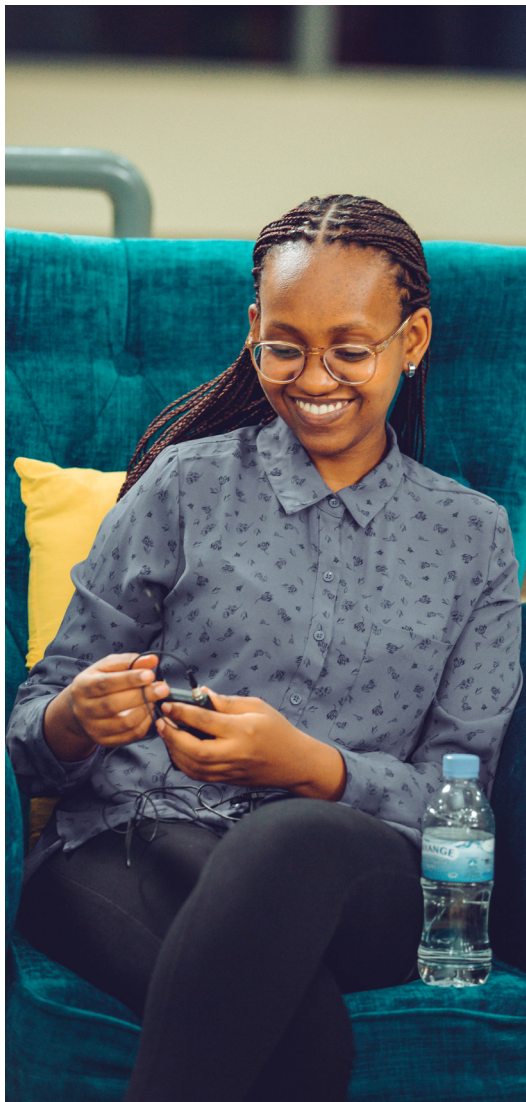
LEADERSHIP TRANSFORMATEUR, ENGAGEMENT, ET CONSTRUCTION COMMUNAUTAIRE

La Fondation Mastercard perçoit le leadership transformateur comme l'action de motiver et d'engager autrui de manière éthique afin de générer un impact positif et durable sur la société, grâce à l'innovation et à la vision.

Le Programme de Bourses de la Fondation Mastercard s'efforce de garantir que les jeunes talents académiques du continent africain accèdent à une éducation de haute qualité et soient préparés à prendre leur place en tant que leaders de la prochaine génération, soutenant ainsi la transformation sociale et la croissance économique en Afrique. Pour atteindre cet objectif, la Fondation Mastercard offre un accompagnement conçu pour favoriser le leadership transformateur en dotant les Boursiers du Programme de Bourses de la Fondation Mastercard des connaissances, des outils, des capacités et de la motivation nécessaires pour faire la différence dans leurs pays et régions d'origine à l'avenir.

La Fondation Mastercard a élaboré un Cadre de Leadership Transformateur, accompagné d'un diagramme, pour inculquer le leadership transformateur en tant qu'identité, pratique éthique et moyen de contribuer à la société. L'idée est que les Boursiers du Programme de Bourses de la Fondation Mastercard acquièrent des compétences en leadership transformateur ainsi que les attitudes et compétences psychosociales pertinentes pour soutenir leurs actions de leadership.

Cliquez ici pour en savoir plus sur les parcours de leadership transformateur de nos Alumni du Conseil des Boursiers de la Fondation Mastercard.



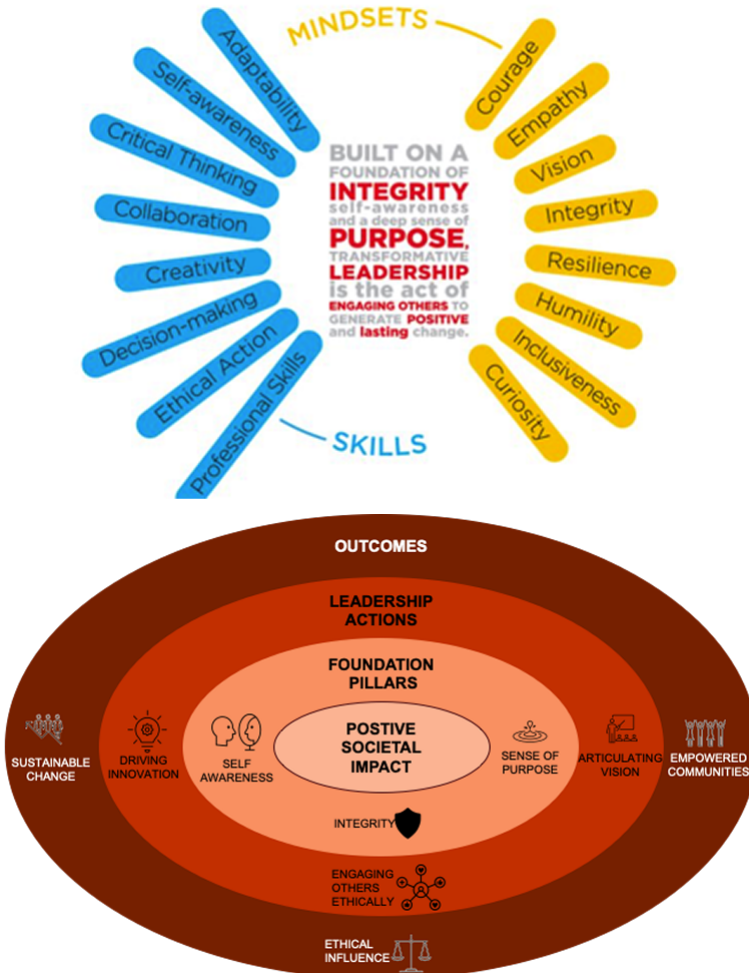
LEADERSHIP TRANSFORMATEUR

CADRE DES COMPÉTENCES

Le Programme de Bourses de la Fondation Mastercard définit le leadership transformateur comme le fait de motiver et d'engager les autres de manière éthique afin de générer un impact positif et durable sur la société, grâce à l'innovation et à la vision.

Fondée sur l'intégrité, la conscience de soi.

Bien que des éléments de leadership transformateur existent dans différents programmes de la Fondation Mastercard, il reste la caractéristique distinctive du programme de Bourses de la Fondation Mastercard.





LE CONSEIL DES BOURSIERS DU PROGRAMME DE BOURSES DE LA FONDATION MASTERCARD

Le Conseil des Boursiers du Programme de Bourses de la Fondation Mastercard a été créé en collaboration avec les Boursiers du Programme de Bourses de la Fondation Mastercard des institutions partenaires avec pour objectif est de favoriser la réussite individuelle ainsi que celle du Programme de Bourses de la Fondation Mastercard grâce à une participation active des étudiants, au renforcement des relations et au maintien de liens étroits avec les Alumni du programme.

MANDAT ET ADHÉSION

Le Conseil des Boursiers du Programme de Bourses de la Fondation Mastercard inclut des représentants de tous les partenaires de l'enseignement supérieur du programme. Chaque année, l'ensemble des étudiants Boursiers du Programme de Bourses de la Fondation Mastercard de chaque institution élit un représentant au sein du Conseil, via un processus électoral indépendant.

Les représentants siègent pendant une année civile complète et soutiennent le processus d'intégration de leur successeur à la fin de leur mandat.

RÔLES ET RESPONSABILITÉS

En tant que représentant au Conseil des Boursiers du Programme de Bourses de la Fondation Mastercard, il existe plusieurs façons de rester engagé et connecté avec la communauté. Voici quelques moyens clés de participer activement.

ROLE DE RELAIS

Agir en tant que relais entre les Boursiers du Programme de Bourses de la Fondation Mastercard, les gestionnaires de programme de leurs institutions respectives et la Fondation Mastercard.

ORIENTATION ET SUPPORT

Soutenir les bureaux du Programme de Bourses de la Fondation Mastercard dans l'accueil et l'orientation des nouvelles cohortes, notamment en facilitant le jumelage entre pairs mentors et Alumni du Programme de Bourses de la Fondation Mastercard. Soutenir les activités d'orientation et d'accueil destinées aux nouveaux Boursiers du Programme de Bourses de la Fondation Mastercard. Cela comprend la liaison avec les Alumni du Programme de Bourses de la Fondation Mastercard afin de participer aux activités d'orientation.

PLANIFICATION DES DES EVENEMENTS

Participer à la planification d'événements au sein des institutions, allant du renforcement de la communauté du Programme de Bourses de la Fondation Mastercard aux initiatives de contribution sociale.

DISSEMINATION DE L'INFORMATION

Servir de relais d'informations entre la Fondation Mastercard, les gestionnaires du Programme de Bourses de la Fondation Mastercard, ainsi que les Boursiers du Programme de Bourses de la Fondation Mastercard et les Alumni, et vice versa. Cela inclut le partage de sondages, de dates clés, d'opportunités et de mises à jour importantes.

RENFORCER LA COLLABORATION

Favoriser la collaboration entre les membres de la communauté des Boursiers de la Fondation Mastercard, y compris les Alumni du Programme de Bourses de la Fondation Mastercard, en impliquant les Boursiers de la Fondation Mastercard dans leurs travaux, c'est-à-dire : partager les mises à jour des réunions mensuelles avec les autres Boursiers de la Fondation Mastercard, solliciter leurs avis, les inviter à contribuer aux travaux des sous-comités, et co-créer des événements.

LE "BAOBAB SUMMIT"

APERÇU

Le "Baobab Summit" est l'événement phare du Programme de Bourses de la Fondation Mastercard. Depuis 2014, il rassemble les Boursiers et Alumni du Programme de Bourses de la Fondation Mastercard, les partenaires et les parties prenantes de la Fondation Mastercard, pour célébrer la communauté du Programme, mettre en lumière les talents individuels, cultiver les mentalités et les compétences en leadership transformateur, et créer des opportunités pour que les Boursiers et Alumni s'engagent dans d'autres initiatives de la Fondation sous des plateformes telles que Young Africa Works.

De plus, Le Baobab Summit (Baobab Summit) offre une plateforme d'échange avec des leaders d'opinion et des mentors, tout en favorisant un solide sentiment de collaboration à travers le réseau des partenaires du Programme de Bourses de la Fondation Mastercard, alors que nous honorons les accomplissements des Boursiers et des Alumni.

FORMAT : ÉVÉNEMENTS DE 3 JOURS EN PRÉSENTIEL, EN FORMAT VIRTUEL OU HYBRIDE.



COMMENT VOUS POUVEZ VOUS ENGAGER AVEC LE "BAOBAB SUMMIT"

En tant que Boursier du Programme de Bourses de la Fondation Mastercard, il existe plusieurs façons de rester engagé et connecté avec la communauté. Voici quelques moyens clés de participer activement :

- **Prise de parole pendant des événements :** Des intervenants de renom, dont des dirigeants et des experts, prononcent des discours d'ouverture sur des thèmes pertinents pour le Sommet du Baobab.
- **Sessions Interactives :** Cela inclut des ateliers, des tables rondes et des sessions Questions-Réponses, auxquelles les participants peuvent interagir directement avec des intervenants et des experts.
- **Opportunités de Réseautage :** Les participants peuvent se connecter avec leurs pairs, mentors et professionnels, favorisant ainsi un sentiment de communauté et de collaboration.
- **Défi "Speak Your Mind" :** Les gagnants du défi "Speak Your Mind" ont la chance d'assister au Baobab Summit, où ils sont invités à partager des idées créatives liées au thème du Baobab Summit, pour avoir l'opportunité de participer en tant que maître de cérémonie, conférencier, panéliste ou reporter itinérant au Baobab Summit ou lors d'engagements.

PARTICIPATION

La participation au Baobab Summit se fait généralement sur invitation, par l'adhésion ou par sélection institutionnelle pour les Boursiers et Alumni de la Fondation Mastercard, ainsi que pour les partenaires. Des places peuvent également être obtenues grâce à un engagement actif sur la plateforme Baobab et lors de défis (par exemple, Speak Your Mind).

PLATEFORME BAOBAB

Aperçu : [La plateforme Baobab](#) est une communauté sociale, professionnelle et d'apprentissage dynamique pour les jeunes leaders africains et le réseau élargi des Alumni de la Fondation Mastercard. La plateforme Baobab est accessible à tous les jeunes.

OFFRES

- Opportunités :** Elle vous permet d'accéder aux opportunités du Programme de Bourses de la Fondation Mastercard, à des stages et à des sélections de carrières organisées dans le monde entier.
- Développement professionnel :** La plateforme dispose d'un catalogue de cours de développement professionnel conçus pour affiner vos compétences en leadership, en entrepreneuriat et vos aptitudes professionnelles.
- Mentorat :** La plateforme Baobab offre des opportunités de mentorat et accueille des experts du secteur qui répondent aux questions d'actualité pour les jeunes leaders africains.
- Réseautage :** Vous pouvez également vous connecter avec une communauté de jeunes leaders africains partageant les mêmes idées, vos intérêts, vos passions et vos expériences grâce à des flux sociaux, des webinaires, des groupes de discussion et des événements en direct pour favoriser l'apprentissage continu et la collaboration.

RÔLE DES AMBASSADEURS BAOBAB

Les ambassadeurs Baobab sont des membres actifs et engagés de la plateforme Baobab qui utilisent leur leadership, leur créativité et leur influence sociale pour bâtir des communautés dynamiques et connectées de Boursiers et d'Alumni du Programme de Bourses de la Fondation Mastercard. En tant qu'ambassadeur Baobab, vous aidez à créer un engagement significatif en encourageant les autres à participer aux discussions, à partager des opportunités et à explorer tout le potentiel de la plateforme. Ce rôle offre une opportunité unique de diriger, de développer votre réseau et de contribuer à une culture solide d'apprentissage par les pairs, de collaboration et de succès partagé au sein de la communauté des Boursiers et Alumni du Programme de Bourses de la Fondation Mastercard.

LA BOURSE "BAOBAB ALUMNI IN RESIDENCE"

La Bourse "Baobab Alumni in Residence" est un programme de bourse rémunéré qui offre aux Alumni du Programme de Bourses de la Fondation Mastercard une opportunité unique de partager leur expertise, leurs expériences et leurs perspectives avec l'ensemble de la communauté du Programme de Bourses de la Fondation Mastercard sur la plateforme Baobab. Chaque année, une nouvelle cohorte d'Alumni du Programme de Bourses de la Fondation Mastercard possédant des connaissances spécialisées dans des domaines précis est sélectionnée pour diriger et contribuer activement à des discussions qui les passionnent, et pour partager les enseignements tirés de leurs expériences vécues et de leurs parcours professionnels afin de stimuler des dialogues constructifs, d'inspirer l'apprentissage et de renforcer les liens au sein du réseau des Alumni du Programme de Bourses de la Fondation Mastercard.





RETOUR À LA COMMUNAUTÉ (GIVE BACK)

Une composante essentielle du Programme de Bourses de la Fondation Mastercard est le volet « Give Back » (Retour à la communauté), une initiative qui donne aux Boursiers de la Fondation Mastercard l'occasion d'être utiles à leurs communautés grâce au bénévolat ainsi qu'à d'autres formes d'apprentissage par l'expérience. Le fait de redonner à la communauté est étroitement lié au leadership transformateur. Grâce aux compétences et aux mentalités du leadership transformateur, les leaders transformateurs sont motivés et capables de redonner à leurs communautés.

HISTOIRES D'IMPACT



SAUVER DES MÈRES, CHANGER DES AVENIRS AU SÉNÉGAL

SALA SOW

Après avoir été témoin de la perte déchirante d'une mère de jumeaux dans un centre de santé rural, Sala Sow s'est donnée pour mission de sauver les mères dans les communautés mal desservies. Aujourd'hui âgée de 22 ans, Sala est en troisième année de médecine à l'Université Gaston Berger, où elle est soutenue par le Programme de Bourses de la Fondation Mastercard. Depuis l'enfance, son rêve a toujours été de réussir, afin de soutenir sa mère, qu'elle a vue affronter seule les épreuves de la vie après le décès de son père alors que Sala n'avait que trois ans.

Alors qu'elle était enceinte, elle a obtenu son baccalauréat scientifique avec mention. Elle est devenue la première fille de son village à atteindre un tel niveau d'excellence académique — une grande source de fierté pour elle et sa famille. Devenir mère tout en poursuivant ses études a été un défi quotidien. Pour gérer ses responsabilités, elle se levait chaque matin à 6 heures pour étudier avant le réveil de son fils.

Mais elle persévère, déterminée à lui offrir un avenir meilleur. À l'université, elle a également pu compter sur le soutien vital de l'association des mères étudiantes.

Elle a découvert le Programme de Bourses de la Fondation Mastercard grâce à une publication destinée aux nouveaux bacheliers scientifiques. Au-delà de l'aide financière, le Programme de Bourses de la Fondation Mastercard lui a apporté un soutien complet : formation au leadership, développement personnel, renforcement de la confiance en soi et prise de parole en public. Son enfant a également pu être inscrit en garderie.

Engagée et profondément liée à sa communauté, Sala a choisi de redonner à travers un geste symbolique : la distribution de kits scolaires dans son village natal. Elle se souvient d'une époque où elle ne pouvait pas toujours s'offrir un cahier ou un stylo. Son objectif était clair : montrer à ces enfants que, eux aussi, peuvent réussir. Elle a également sensibilisé les parents à l'importance de l'éducation, particulièrement pour les filles.

Aujourd'hui, Sala porte des ambitions audacieuses. Elle rêve de créer un centre médical ultramoderne pour répondre aux besoins de tous, surtout dans les communautés rurales où l'accès aux soins reste limité, particulièrement pour les femmes et les enfants. Son rêve ultime : devenir une gynécologue de renom au service de sa communauté.



SANTE MENTALE ET BIEN-ETRE

APERÇU

Le Programme de Bourses de la Fondation Mastercard envisage une nouvelle génération de leaders transformateurs qui comprennent et valorisent la santé mentale et le bien-être. En priorisant la résilience émotionnelle, nous aidons les Boursiers de la Fondation Mastercard à devenir des catalyseurs de changement positif au sein de leurs institutions, de leurs communautés et au-delà. Prendre soin de soi et de ceux qui vous entourent reflète les valeurs du Programme de Bourses de la Fondation Mastercard. Le bien-être fait partie intégrante du leadership. Lorsque vous accordez la priorité à votre santé mentale, vous dirigez avec clarté, compassion et courage.



VOTRE BIEN-ETRE

Il existe de nombreux aspects à votre bien-être : financier, physique, émotionnel et mental. Les objectifs académiques et personnels, aussi importants soient-ils, ne peuvent être atteints sans d'abord prendre soin de votre bien-être. Il est important que vous preniez l'initiative de veiller à ce que votre bien-être soit une priorité. Cela doit passer en partie par l'adoption de comportements sains, ainsi que par le recours aux services de soins et de soutien dès que vous en avez besoin.

N'oubliez pas votre communauté. Vous pouvez également jouer un rôle important en soutenant les autres qui pourraient traverser des difficultés. Les encourager à solliciter des soins ou demander de l'aide à votre administrateur du Programme de Bourses de la Fondation Mastercard peut faire une grande différence. La Fondation Mastercard attend de ses partenaires qui interagissent avec les jeunes qu'ils s'engagent à assurer leur bien-être et leur protection pendant leur participation au Programme de Bourses de la Fondation Mastercard. Tous les partenaires travaillant avec des enfants et des jeunes doivent adhérer aux directives de la Fondation Mastercard en matière de protection de l'enfance et de la jeunesse.

Votre bien-être est une priorité centrale du Programme de Bourses de la Fondation Mastercard. Nous sommes convaincus que la réussite académique et le leadership transformateur s'épanouissent sur un socle solide de santé mentale et de résilience émotionnelle. Le Programme de Bourses de la Fondation Mastercard travaille avec des partenaires universitaires et d'autres partenaires de confiance, tels que Solid Minds, pour s'assurer que chaque Boursier de la Fondation Mastercard est pleinement soutenu.

Cela comprend l'accès à des services psychosociaux en plus du développement académique et du leadership.

Le bien-être et le soutien à la santé mentale sont intégrés tout au long de votre parcours, de la vie sur le campus aux phases de transition jusqu'à l'obtention de votre diplôme. Grâce à des partenariats tels que celui avec Solid Minds, nous créons des environnements où le bien-être mental est activement soutenu.

Les Boursiers du Programme de Bourses de la Fondation Mastercard sont encouragés à demander de l'aide en cas de besoin. Solliciter du soutien est un signe de force. Vous n'êtes jamais seul. Veuillez noter que les services de bien-être et de conseil soutenus par le Programme de Bourses de la Fondation Mastercard ne sont disponibles que pendant la durée de vos études. Le type spécifique de soutien psychologique proposé varie selon les institutions. Contactez l'équipe du Programme de Bourses de la Fondation Mastercard de votre institution pour connaître les services mis à votre disposition durant votre cursus.



SOIN DE SOI ET SOUTIEN PAR LES PAIRS

Prendre soin de votre santé mentale fait partie intégrante de votre parcours en tant que Boursier du Programme de Bourses de la Fondation Mastercard. Nous encourageons tous les Boursiers du Programme de Bourses de la Fondation Mastercard à adopter des pratiques de soin de soi et à solliciter le soutien de leurs pairs pour gérer le stress et maintenir un mode de vie sain et équilibré. Voici quelques moyens de soutenir votre bien-être :



Gestion du temps et limites :

Planifiez vos journées avec des objectifs clairs et réalisables. Divisez les tâches importantes en étapes plus simples et faites des pauses régulières, en prenant au moins une véritable pause déjeuner chaque jour. Prenez le temps de vous déconnecter du travail académique le soir et le week-end. N'hésitez pas à en parler à votre équipe de soutien si votre charge de travail devient insurmontable.

Pratiques de relaxation :

Des techniques simples comme la respiration profonde, ou des étirements légers peuvent apaiser l'anxiété. Essayez d'intégrer de courtes activités de relaxation au cours de la journée, particulièrement pendant les périodes de stress.

Activité physique, alimentation équilibrée et sommeil :

Pour booster votre moral et votre énergie, pratiquez une activité physique régulière, comme la marche, le vélo ou le sport. Adoptez une alimentation équilibrée qui soutient à la fois votre corps et votre esprit. Essayez de dormir entre sept et neuf heures par nuit, car le manque de sommeil peut accentuer le sentiment de stress ou de tristesse.

Temps personnel :

Réservez du temps dans votre emploi du temps pour la relaxation et le repos. La lecture, un peu de musique, des moments en pleine nature ou des activités créatives peuvent vous aider à recharger vos batteries. Ce « temps pour soi » est tout aussi important que votre temps d'étude.

Outils et ressources numériques :

Explorez les applications de méditation, les journaux intimes numériques ou les vidéos sur le bien-être mental. La plateforme Baobab propose un Centre de ressources sur le bien-être ainsi qu'une Boîte à outils pour le soin de soi, conçus spécifiquement pour les Boursiers du Programme de Bourses de la Fondation Mastercard. Ces outils comprennent des activités, des articles et des liens vers des services locaux et en ligne.

Les pratiques quotidiennes de soin de soi peuvent renforcer votre santé mentale et émotionnelle. L'Organisation mondiale de la Santé nous rappelle que même quelques minutes de soin de soi chaque jour peuvent aider à acquérir les compétences nécessaires pour faire face au stress. Si jamais vous vous sentez submergé, n'hésitez pas à contacter Solid Minds ou les services de conseil de votre université. Vous êtes soutenu et vous avez de la valeur.

Cliquez [ici](#) pour accéder au Centre de ressources sur le bien-être pour un leadership transformationnel et le bien-être : Cultiver le bien-être à travers les 8 dimensions!





PARTENAIRE DE SOUTIEN AU BIEN-ÊTRE : SOLID MINDS

À PROPOS DE SOLID MINDS

Solid Minds est un fournisseur de services sur la santé mentale, agréé, basé à Kigali, au Rwanda. C'est le partenaire officiel en santé mentale du Programme de Bourses de la Fondation Mastercard dans le pays. Solid Minds est une clinique externe indépendante, agréée par le ministère de la Santé du Rwanda, et composée d'experts locaux. Elle propose des services psychologiques de haute qualité, fondés sur des données probantes et adaptés aux étudiants, aux familles et aux professionnels en activité. Solid Minds aide les jeunes à réaliser leur potentiel grâce au bien-être émotionnel et psychologique. Les services de Solid Minds sont accessibles à tous les Boursiers du Programme de Bourses de la Fondation Mastercard.

Supplémentaires :

Site Web : www.solidminds.rw

Email : christine.uwimana@solidminds.rw or scholars.program@solidminds.rw

SERVICES PROPOSÉS

SOLID MINDS TRAVAILLE AVEC LE PROGRAMME DE BOURSES DE LA FONDATION MASTERCARD POUR OFFRIR :

Soutien individuel :



Les Boursiers du Programme de Bourses de la Fondation Mastercard ont accès à des séances de conseil confidentielles. Ces entretiens individuels, disponibles en personne ou à distance, aident à relever les défis personnels, à réduire le stress et à renforcer la résilience émotionnelle.

Formation :



Des ateliers et des sessions d'apprentissage sont proposés aux Boursiers du Programme de Bourses de la Fondation Mastercard, aux Alumni du Programme de Bourses de la Fondation Mastercard, ainsi qu'au personnel des institutions partenaires. Les thèmes de formation incluent le soutien par les pairs, la gestion du stress, la conscience émotionnelle et la création d'une culture de la bienveillance.

Consultation organisationnelle :



Solid Minds accompagne les institutions partenaires dans le renforcement de leurs stratégies de bien-être. Cela comprend l'amélioration des programmes de santé mentale sur les campus et la conception d'environnements d'apprentissage sûrs et inclusifs.

Le travail de Solid Minds contribue également aux objectifs clés partagés avec le Programme de Bourses de la Fondation Mastercard : bâtir des communautés sur campus plein d'empathie, réduire la stigmatisation en augmentant la sensibilisation à la santé mentale, améliorer les résultats en matière de bien-être et favoriser des institutions d'enseignement supérieur diversifiées et inclusives. Ces services garantissent que les Boursiers, les Alumni et les partenaires peuvent promouvoir le bien-être mental à travers tout le réseau.

Solid Minds, la Fondation Mastercard et nos partenaires universitaires garantissent que vos informations personnelles, y compris les demandes de soutien en santé mentale et bien-être, restent confidentielles.

Solid Minds travaille également avec les leaders étudiants sur les campus pour proposer du conseil par les pairs.

LA PROTECTION DES PERSONNES

La Fondation Mastercard est profondément engagée à garantir que tous les jeunes soient en sécurité et protégés contre les risques potentiels de préjudice et d'abus. La Protection des personnes est une responsabilité partagée au sein de l'ensemble du Réseau du Programme de Bourses de la Fondation Mastercard.

Cette formation explique comment identifier et répondre aux préoccupations, protéger les droits d'autrui et maintenir un environnement respectueux et inclusif.

Les principes de protection des personnes sont intégrés dans tous les partenariats et contrats institutionnels du Programme de Bourses de la Fondation Mastercard. Chacun est tenu d'agir rapidement et de manière responsable pour signaler toute préoccupation et préserver la sécurité de la communauté.

COMMENT PARTAGER VOS PREOCCUPATIONS

Si vous avez des préoccupations, veuillez suivre les procédures en vigueur dans votre institution d'enseignement. Toute préoccupation doit être signalée directement à l'équipe du Programme de Bourses de la Fondation Mastercard de votre institution.

Si vous avez la preuve que vous avez déjà fait part de votre préoccupation directement à l'équipe du Programme de Bourses de votre institution et que vous avez toujours besoin d'un soutien supplémentaire de la part de la Fondation Mastercard, vous pouvez suivre les étapes ci-dessous :

- Veuillez-vous rendre sur notre site internet et remplir le formulaire de contact disponible [ici](#).
- Nous vous invitons à soumettre votre demande sous la catégorie « Requête entreprise : Lanceur d'alerte » afin de garantir qu'elle soit transmise aux services compétents.

En tant que Boursier du Programme de Bourses de la Fondation Mastercard, vous avez également un rôle à jouer dans la création d'une communauté sûre, respectueuse et inclusive. Cela implique de veiller à la sécurité et au bien-être de vos pairs, de respecter les lois du pays où vous étudiez et d'incarner les valeurs de la Fondation Mastercard dans toutes vos interactions. Traitez les autres avec bienveillance et respect, même lorsque vous exprimez vos opinions ou soulevez des préoccupations. Vos actions contribuent à instaurer une culture où chacun peut s'épanouir.

RESSOURCES EN MATIÈRE DE BIEN-ÊTRE

La plateforme Baobab propose les cours suivants pour soutenir votre bien-être financier :

- [Wellness Resource Hub : Financial Wellness](#)
- [Financial Literacy 101 : Budgeting](#)
- [Budgeting for the Real World](#)

- La Plateforme Baobab
Accédez à votre compte sur la plateforme [Baobab](#) pour accéder au Centre de ressources sur le bien-être et au Guide d'autonomie en matière de bien-être (Self-Care Toolkit).
- Organisation Mondiale de la Santé
Ce guide propose des stratégies pratiques pour gérer le stress. Il est disponible en ligne en plusieurs langues "[Doing What Matters in Times of Stress](#)"





Baobab Resources

- [Self-Care and Well-Being Tool Kit](#) - Ce cours est une introduction au bien-être personnel et explique pourquoi il est important.
- [Work Life Balance](#) - Ce cours a été élaboré en partenariat avec SolidMinds et comprend un module consacré à l'équilibre entre vie professionnelle et vie académique.
- [Resource Hub for Transformational Leadership & Wellness : Cultivating Wellness Across the 8 Dimensions](#) - Ce centre de ressources a été créé par Solid Minds spécialement pour les Boursiers du Programme de Bourses de la Fondation Mastercard ; il constitue une mine d'informations pour chaque dimension du bien-être mental.
- [Budgeting for the Real World](#) - Ce cours a été conçu en partenariat avec des Alumni du (YALI) ; il propose des conseils concrets aux Boursiers du Programme de Bourses de la Fondation Mastercard ainsi qu'aux Alumni en matière de budget et d'épargne.

Accédez au catalogue complet des cours [ici](#).

HISTOIRES D'IMPACT



MOTIVÉ PAR SA CONTRIBUTION À L'ÉQUITÉ EN SANTÉ ET AU RENFORCEMENT DES SYSTÈMES DE SANTÉ

JOHN BOK CHOL

Le parcours de John Bok Chol, en tant que déplacé forcé, au leadership en santé internationale, témoigne d'un engagement profond envers l'équité et le renforcement des systèmes de santé. Ayant grandi en tant que jeune réfugié au Kenya, il a été confronté à d'importants obstacles en matière d'éducation et de soins de santé ; des expériences qui ont forgé sa détermination à créer des solutions durables pour les communautés faisant face à des barrières sociales et économiques.

Après avoir obtenu son diplôme de médecine à l'Université de Moi, John a occupé des postes de direction pour soutenir les étudiants sud-soudanais et mobiliser les parties prenantes nationales. Réalisant que la pratique clinique seule ne pouvait résoudre les défis systémiques de santé, il a poursuivi un Master en santé internationale et médecine tropicale à l'Université d'Oxford, en tant que Boursier du Programme de Bourses de la Fondation Mastercard.

Ses travaux avec "The Global Health Network" et l'Université Internationale Amref ont contribué à la recherche sur l'engagement communautaire, à l'élaboration de directives sur l'épidémie de Mpx et à une étude de portée sur la génomique et la surveillance des agents pathogènes à travers l'Afrique. Aujourd'hui, John continue de défendre l'équité dans la recherche, le renforcement des capacités des systèmes de santé et l'innovation fondée sur des données probantes afin d'améliorer les résultats sanitaires sur tout le continent.



TRANSITIONS

La transition entre l'université et votre prochaine étape peut sembler intimidante. En tant que Boursiers du Programme de Bourses de la Fondation Mastercard, vous avez accès à une variété de ressources pour vous aider à franchir les prochaines étapes vers la poursuite de vos études, l'entrepreneuriat et/ou l'emploi.

L'équipe chargée de la Transition vers l'emploi, au sein de la Fondation Mastercard se consacre à soutenir les Boursiers du Programme de Bourses de la Fondation Mastercard ainsi que les Alumni lors de leur passage de l'éducation vers un travail digne et épanouissant, en particulier vers des opportunités qui pourraient autrement être difficiles d'accès. Ce travail repose sur deux piliers stratégiques : le Développement de la main-d'œuvre et l'Entrepreneuriat.





PILIER 1 :

DÉVELOPPEMENT DE LA MAIN-D'ŒUVRE



La Fondation Mastercard s'emploie activement à préparer les Alumni du Programme de Bourses de la Fondation Mastercard à une participation significative au marché du travail en les dotant des compétences, de l'expérience et du soutien nécessaires pour obtenir un travail digne et épanouissant. Les Boursiers du Programme de Bourses de la Fondation Mastercard et les Alumni sont accompagnés dans l'accès aux stages, au bénévolat, au coaching de carrière et aux services de placement professionnel, souvent facilités par des partenariats avec des employeurs, des institutions éducatives et des agences gouvernementales. Cet objectif est atteint grâce aux initiatives suivantes :

I. PROGRAMME DES ASSOCIÉS DE LA FONDATION MASTERCARD

Le Programme des Associés de la Fondation Mastercard met en relation des jeunes brillants et motivés, en particulier des jeunes femmes, des jeunes déplacés internes et des jeunes vivant avec un handicap, avec des stages rémunérés de 12 mois.

Le Programme des Associés accompagne les participants dans l'intégration d'organisations externes, y compris chez les partenaires de la Fondation Mastercard. Cela leur permet de développer des compétences et des aptitudes pertinentes en leadership et en employabilité, ainsi que des connaissances et des compétences de base en entrepreneuriat, afin de les aider à s'épanouir dans la carrière de leur choix.

Éligibilité : Les Associés de la Fondation Mastercard sont choisis parmi de jeunes leaders ayant terminé leurs études supérieures grâce au Programme de Bourses de la Fondation Mastercard ou à d'autres projets de la Fondation. Cela comprend les Boursiers du Programme de Bourses de la Fondation Mastercard qui ont été soutenus du lycée jusqu'à l'université, ainsi que les diplômés de programmes partenaires comme les volontaires de CorpsAfrica.

Pourquoi devenir participant au Programme des Associés de la Fondation Mastercard?

"Le Programme des Associés de la Fondation Mastercard m'a offert l'opportunité de travailler au sein d'une entreprise et de collaborer avec une équipe de professionnels et de personnes intelligentes, ce qui a élargi mes rêves et mes horizons. J'ai acquis des compétences précieuses telles que le développement du e-learning, l'administration de plateformes LMS, la gestion de l'engagement des utilisateurs, l'extraction et la visualisation de données. Ces compétences m'ont inspiré à poursuivre mon rêve de posséder ma propre entreprise et de devenir employeur."

Ahmad Umar, LEAP Africa

Vous pouvez visionner la vidéo sur le Programme des Associés ici [Associates Program Video](#).





II. AFRICA CAREERS NETWORK (ACN)

Il s'agit d'une initiative dédiée à la transformation de la vie des jeunes Africains grâce à une expérience fondamentale de leadership, en comblant le fossé entre les demandeurs d'emploi et les employeurs. Sa mission est d'accélérer les parcours de carrière de jeunes leaders équipés pour relever les grands défis de l'Afrique dans des secteurs critiques tels que l'agro-industrie, l'éducation, la santé, la gouvernance, les infrastructures et les arts. L'objectif n'est pas seulement d'aider ces jeunes leaders à obtenir des opportunités dignes en début de carrière, mais aussi de leur donner les moyens de bâtir des réseaux sectoriels qui suscitent un impact collectif, approfondissent l'intérêt et ouvrent de nouveaux horizons.

ACN remplit cette mission à travers trois axes clés :

- Développement professionnel : renforcer les compétences professionnelles et comportementales (soft skills) pour préparer les jeunes au monde du travail.
- Mise en relation et placement : connecter les jeunes talents à des opportunités d'emploi significatives.
- Opportunités de réseautage : favoriser des liens avec des mentors, des pairs et des partenaires du secteur pour soutenir la croissance de carrière à long terme.

ACN offre cette expérience en travaillant avec différents affiliés à travers le continent africain, notamment :

- [Academic Success](#)
- [Konexio](#)
- [Education needs all](#)
- [The Afara initiative](#)
- [Education Matters](#)
- [One World Benin](#)
- [Carifika Network](#)
- [Restless Development Uganda](#)
- [Shasha Network](#)

III. PROGRAMME DES AMBASSADEURS DU RÉSEAU AFRICA CAREERS (ACN) : UN PORTAIL DE CARRIÈRE CONNECTANT LES TALENTS AUX OPPORTUNITÉS À TRAVERS L'AFRIQUE

Il s'agit d'un programme d'ambassadeurs bénévoles visant à recruter 50 boursiers et anciens boursiers de la Fondation Mastercard africains, passionnés et à fort potentiel. Un ambassadeur du réseau Africa Careers Network aura l'occasion de s'engager auprès des étudiants sur les campus et dans les communautés, d'organiser des événements et de contribuer aux initiatives du réseau Africa Careers Network, favorisant ainsi une communauté de soutien et de croissance.

[Cliquez ici pour en savoir plus.](#)

IV. LE POOL DES BOURSIFIERS DU PROGRAMME DE BOURSES DE LA FONDATION MASTERCARD

Le Pool des Boursiers de la Fondation Mastercard est une nouvelle initiative de la Fondation Mastercard visant à renouer le contact avec les Alumni du Programme de Bourses de la Fondation Mastercard à travers l'Afrique et à les soutenir. Ce réseau de leaders formés, issus du Programme de Bourses de la Fondation Mastercard, servira de champions locaux pour aider les jeunes à s'orienter dans leur parcours vers un travail digne et épanouissant. Leur mission consiste notamment à localiser les Alumni du Programme de Bourses de la Fondation Mastercard via des plateformes numériques et des réseaux de pairs, et à les accompagner par le biais du coaching en matière de préparation à l'emploi et de développement de carrière.

Le programme recrutera 120 Alumni du Programme de Bourses de la Fondation Mastercard pour des postes à plein temps d'une durée de deux ans, ainsi que 10 superviseurs, afin de former la promotion inaugurale du Corps des Boursiers de la Fondation Mastercard. Une fois sélectionnés, les membres du Corps suivront une formation complète animée par [Life Hikes](#), les dotant de compétences en coaching de carrière, en facilitation par les pairs et d'une compréhension approfondie des programmes de la Fondation Mastercard.

Cliquez [ici](#) pour en savoir plus.





PILIER 2 :

APPUI À

L'ENTREPRENEURIAT



La Fondation Mastercard soutient l'entrepreneuriat comme une voie de carrière viable et percutante pour les jeunes comme vous. Le pilier Entrepreneuriat permet aux Alumni du Programme de Bourses de la Fondation Mastercard qui souhaitent lancer leur propre entreprise de bénéficier d'un capital de départ et d'un accompagnement. Ces programmes visent à fournir aux jeunes entrepreneurs africains aspirants l'expérience et les compétences nécessaires pour créer des start-ups prospères et générer des emplois pour d'autres sur le continent.

Veuillez noter que le soutien à l'entrepreneuriat est offert sur une base compétitive par l'intermédiaire des institutions partenaires de la Fondation Mastercard et consiste généralement en un financement d'amorçage unique. À mesure que votre entreprise se développera, vous serez encouragé et soutenu pour rechercher d'autres sources de financement et d'appui. Les boursiers et Alumni de la Fondation Mastercard sont également encouragés à explorer d'autres opportunités au sein de leurs universités et au-delà. Votre propre initiative et votre proactivité sont essentielles pour pérenniser et faire croître votre parcours entrepreneurial.

Les boursiers et Alumni de la Fondation Mastercard passionnés par la création d'entreprises qui résolvent des problèmes locaux peuvent accéder à des financements, du mentorat et un soutien technique à travers les initiatives suivantes.

1. Fonds d'entrepreneuriat pour les Boursiers du Programme de Bourses de la Fondation Mastercard (SEF) 2.0 :

Financement (jusqu'à 5 000 \$ par projet), formation et mentorat pour les boursiers actuels de la Fondation Mastercard.

Le SEF 2.0 vise à fournir aux Boursiers du Programme de Bourses de la Fondation Mastercard un financement d'amorçage et un accompagnement pour les aider à bâtir des entreprises à fort impact, dirigées par des jeunes à travers l'Afrique. Les partenaires du Programme de Bourses de la Fondation Mastercard mettront en œuvre le fonds et apporteront leur soutien à leurs Boursiers du Programme de Bourses de la Fondation Mastercard respectifs. De plus, il fournira des financements aux partenaires pour optimiser et passer à l'échelle les programmes d'entrepreneuriat qui soutiennent les Boursiers du Programme de Bourses de la Fondation Mastercard et les entreprises dirigées par des étudiants. Le SEF 2.0 est uniquement ouvert aux Boursiers du Programme de Bourses de la Fondation Mastercard actuellement inscrits dans les universités partenaires.

Veuillez adresser toutes vos demandes relatives au SEF 2.0 au responsable de programme de votre institution.

2. Fonds pour les start-ups des Alumni en transition (FAST) :

Financement (jusqu'à 15 000 \$ par projet), formation et mentorat pour les Alumni du Programme de Bourses de la Fondation Mastercard. Le programme FAST de la Fondation Mastercard soutiendra et autonomisera la prochaine génération d'entrepreneurs en offrant un appui financier allant jusqu'à 15 000 \$ pour chaque entreprise.

Ce programme, ouvert aux entrepreneurs en herbe ou à ceux qui en sont aux premières étapes de leur parcours entrepreneurial, offre aux Alumni du Programme de Bourses de la Fondation Mastercard issus de la Young African Leaders Initiative (YALI), de l'African Leadership Academy (ALA), du prix Anzisha et du Programme de Bourses de la Fondation Mastercard une occasion unique d'accéder à des financements, à une formation en développement des affaires et à un réseau de soutien composé d'entrepreneurs et de mentors partageant les mêmes idées.

Le programme FAST de la Fondation Mastercard fournira un soutien en deux étapes clés pour accompagner les entrepreneurs à différents moments de leur parcours.



À NOTER

Pour recevoir un financement, vous devez soumettre votre candidature et répondre aux critères d'éligibilité. Le financement est octroyé par l'intermédiaire de votre institution et n'est accordé qu'une seule fois. Si vous avez besoin de fonds supplémentaires pour développer davantage votre entreprise au-delà de l'offre initiale, vous êtes encouragé à explorer d'autres sources de financement.

Merci de visiter [Baobab platform](#) pour soumettre votre candidature.

Le Programme de Bourses de la Fondation Mastercard s'engage à vous accompagner tout au long de votre parcours, actuellement en tant que Boursier du Programme de Bourses de la Fondation Mastercard et plus tard en tant qu'Alumni du Programme de Bourses de la Fondation Mastercard, alors que vous cheminez de l'éducation vers un travail digne et épanouissant. Il propose des services de transition holistiques tels que l'orientation académique, le développement de carrière, l'appui à l'entrepreneuriat et l'insertion professionnelle.

POUR EN SAVOIR PLUS

L'appui de la Fondation Mastercard est l'un des nombreux moyens mis à votre disposition pour vous accompagner dans votre transition vers un travail digne ou l'entrepreneuriat. Toutefois, ce soutien peut ne pas suffire à lui seul. Par conséquent, il est important de faire preuve de curiosité et d'explorer des ressources supplémentaires.

Votre établissement d'enseignement, par exemple, dispose également d'un service d'appui à la carrière dédié. Nous vous invitons à contacter l'équipe chargée des transitions au sein de votre institution pour découvrir l'accompagnement disponible après l'obtention de votre diplôme. Ne vous arrêtez pas là : explorez d'autres sources pour maximiser vos opportunités.



COMMUNAUTÉ, RÉSEAUTAGE ENGAGEMENT DES ALUMNI DU PROGRAMME DE BOURSES DE LA FONDATION MASTERCARD

MISE EN PLACE DU RESEAUTAGE

Le Programme de Bourses de la Fondation Mastercard offre de multiples plateformes et points de contact permettant aux Boursiers du Programme de Bourses de la Fondation Mastercard de tisser des liens durables avec leurs pairs, des mentors et les Alumni du Programme de Bourses de la Fondation Mastercard. Ces réseaux soutiennent l'épanouissement personnel, le développement du leadership et l'avancement de carrière, tout en amplifiant l'impact collectif des Boursiers du Programme de Bourses de la Fondation Mastercard. Les réseaux aident également à diffuser des sondages réguliers pour recueillir les commentaires.

À PROPOS DU RÉSEAU DES ALUMNI DU PROGRAMME DE BOURSES DE LA FONDATION MASTERCARD

Une fois leur diplôme obtenu, les Boursiers du Programme de Bourses de la Fondation Mastercard rejoignent un réseau dynamique et en pleine croissance : le Réseau des Alumni du Programme de Bourses de la Fondation Mastercard. Ce réseau est structuré pour maintenir les liens, soutenir les parcours professionnels et défendre les valeurs de la Fondation Mastercard dans divers contextes. Il repose sur la collaboration régionale et un leadership exercé par les pairs.

[Cliquez ce lien](#) pour explorer nos bureaux nationaux et découvrir comment vous impliquer.



HOW TO GET INVOLVED

- **Le Conseil des Boursiers du Programme de Bourses de la Fondation Mastercard :** Un organe représentatif des Boursiers du Programme de Bourses de la Fondation Mastercard et des Alumni du Programme de Bourses de la Fondation Mastercard qui apporte des perspectives et aide à orienter le Programme de Bourses de la Fondation Mastercard par le biais du plaidoyer, et de l'engagement des pairs. Il est composé de leaders actifs parmi les Boursiers du Programme de Bourses de la Fondation Mastercard provenant de toutes les institutions du réseau de partenaires. Le Conseil des Boursiers du Programme de Bourses de la Fondation Mastercard est encouragé à travailler en étroite collaboration avec les instances du Réseau des Alumni du Programme de Bourses de la Fondation Mastercard.
- **Le "Baobab Summit" :** Le "Baobab Summit" est une conférence annuelle sur le leadership axée sur le leadership transformateur, où les Boursiers du Programme de Bourses de la Fondation Mastercard se réunissent pour réseauter, innover et développer leurs idées afin de susciter des changements positifs dans leurs communautés. Chacun de nos partenaires choisit les Boursiers du Programme de Bourses de la Fondation Mastercard devant participer au "Baobab Summit" en fonction de ses propres processus de sélection, lesquels ont pu inclure des concours de rédaction d'essais, un tirage au sort, l'obtention des meilleures notes, la participation la plus active au service de la communauté, ou encore une sélection par un comité dédié, etc. Nous comptons sur votre institution d'accueil pour vous fournir les informations relatives à cette opportunité et aux modalités de sélection.

Les membres du Conseil des Boursiers du Programme de Bourses de la Fondation Mastercard sont invités à y participer chaque année. Les Boursiers du Programme de Bourses de la Fondation Mastercard qui ont l'opportunité de participer au "Baobab Summit" sont encouragés à partager leurs apprentissages et les enseignements tirés de l'événement avec leurs pairs sur le campus.

- **La Plateforme Baobab :** La plateforme Baobab (baobabplatform.org) est une plateforme en ligne qui vous permettra de vous connecter avec la communauté des Alumni de la Fondation Mastercard. Parmi les fonctionnalités proposées par la plateforme figurent l'orientation professionnelle, le mentorat, la formation au leadership et diverses opportunités. Utilisez-la comme un espace pour vous connecter, partager des idées et des ressources, discuter de sujets qui vous tiennent à cœur, et vous offrir mutuellement soutien et conseils. La plateforme Baobab vous offre un moyen de continuer à apprendre, de rester connecté et de collaborer les uns avec les autres pendant de nombreuses années au-delà de votre formation formelle.

CRÉATION DU PROGRAMME D'IMPACT DES ALUMNI ET RÉSEAUX DU PROGRAMME DE BOURSES DE LA FONDATION MASTERCARD (BAC-IN)

Le programme BAC-IN est dédié au renforcement des capacités des universités partenaires à travers l'Afrique subsaharienne dans le développement et l'amélioration de leurs réseaux d'Alumni du Programme de Bourses de la Fondation Mastercard.

Cliquez [ici](#) to learn more.

BUREAUX DES ALUMNI DE LA FONDATION MASTERCARD

Les bureaux des Alumni de la Fondation Mastercard constituent un réseau dynamique, dirigé par des jeunes, qui connecte les Alumni de la Fondation Mastercard à travers des réseaux dynamiques menés par des jeunes afin de stimuler la transformation sociale et économique dans leurs communautés. À travers des comités de direction élus, le Réseau fournit une orientation stratégique, favorise un engagement inclusif et amplifie la voix des Alumni de la Fondation Mastercard dans la programmation de la Fondation Mastercard. Il soutient la stratégie Young Africa Works en cultivant un solide sentiment de communauté, de soutien par les pairs et d'objectif partagé.

Cela peut sembler lointain, mais une fois que vous aurez terminé vos études dans le cadre du Programme de Bourses de la Fondation Mastercard, vous ferez partie de la communauté pour la vie. Il y a des boursiers de la Fondation Mastercard qui vivent et travaillent dans le monde entier, contribuant au développement positif de leurs communautés, de leurs pays et du continent. Grâce à notre programmation pour les [Alumni de la Fondation Mastercard](#), vous continuerez à pouvoir entrer en contact avec d'autres boursiers de la Fondation Mastercard, des mentors, des opportunités et la Fondation Mastercard. N'oubliez pas de consulter la plateforme Baobab et la page des Alumni de la Fondation Mastercard pour continuer à trouver des informations sur la manière de rester connecté.

Pour plus d'informations sur le Réseau des Alumni de la Fondation Mastercard, notamment sur la manière de rejoindre votre section locale, de participer aux initiatives des Alumni de la Fondation Mastercard ou de renouer avec des boursiers de la Fondation Mastercard, vous êtes encouragé à contacter l'équipe des [Alumni de la Fondation Mastercard](#). Ils peuvent vous conseiller sur les opportunités d'engagement, les événements à venir et les ressources adaptées aux Alumni de la Fondation Mastercard à travers les régions. Rejoignez votre bureau national.

Contactez l'équipe à l'adresse alumni@mastercardfdn.org pour rester informé et connecté.

À PROPOS DU RÉSEAU DES ALUMNI DU PROGRAMME DE BOURSES DE LA FONDATION MASTERCARD

Le Réseau des Alumni de la Fondation Mastercard est l'aboutissement de notre vision visant à mobiliser les Alumni du Programme de Bourses de la Fondation Mastercard de tous nos Programmes de Bourses de la Fondation Mastercard. Avec le temps, le réseau s'étendra pour inclure les autres pays où le Réseau des Alumni de la Fondation Mastercard met en œuvre sa stratégie Young Africa Works, connectant les Alumni du Programme de Bourses de la Fondation Mastercard entre eux, à des ressources, à des opportunités et à des mentors.

FONDATION MASTERCARD STRUCTURE DU RÉSEAU ALUMNI BUREAUX NATIONAUX

Le Réseau des Alumni de la Fondation Mastercard couvre une vaste zone géographique, garantissant que les Alumni du Programme de Bourses de la Fondation Mastercard restent connectés et engagés, quel que soit leur lieu de résidence. Le réseau est stratégiquement structuré pour promouvoir la collaboration régionale et favoriser un sentiment d'appartenance parmi les Alumni du Programme de Bourses de la Fondation Mastercard à travers divers contextes culturels, économiques et sociaux.

Des sections nationales et régionales sont établies au Kenya, en Ouganda, au Rwanda, au Nigeria, au Ghana, dans l'UEMOA* (Union Économique et Monétaire Ouest-Africaine) et en Amérique du Nord, créant des pôles dynamiques permettant aux Alumni du Programme de Bourses de la Fondation Mastercard résidant localement de s'engager les uns avec les autres, de partager des idées et de collaborer sur des projets à fort impact. Ces sections organisent régulièrement des événements, des activités de développement professionnel et des initiatives de sensibilisation communautaire qui répondent aux besoins et opportunités spécifiques de chaque région. Cliquez [ici](#) pour en savoir plus.

*UEMOA (Sénégal, Côte d'Ivoire, Bénin, Togo, Burkina Faso)





SYSTÈME D'INFORMATION DE GESTION (MIS)

Le Système d'Information de Gestion (SIG) est utilisé pour gérer les données au niveau individuel pour le Programme de Bourses de la Fondation Mastercard. Le personnel de la Fondation Mastercard ainsi que les partenaires de mise en œuvre utilisent ce système pour améliorer les offres du Programme de Bourses de la Fondation Mastercard et renforcer l'engagement. Les données collectées sont conservées dans la plus stricte confidentialité, conformément à notre politique de confidentialité.

La collecte de données individuelles auprès des boursiers de la Fondation Mastercard est essentielle pour comprendre leur progression au sein du Programme de Bourses de la Fondation Mastercard, les raisons de tout départ prématuré et leurs projets de transition. Ces informations nous aident à améliorer le cœur du Programme de Bourses de la Fondation Mastercard, à concevoir de nouveaux programmes qui soutiennent mieux les participants et à maintenir l'engagement par le biais d'enquêtes et d'histoires d'impact.

De plus, le MIS nous aide à respecter nos obligations de reporting envers le conseil d'administration et garantit la transparence concernant nos pratiques de collecte de données. Cela renforce le réseau des anciens boursiers du Programme de Bourses de la Fondation Mastercard, ainsi que les communautés de boursiers.

LES DONNÉES QUE NOUS COLLECTONS COMPRENNENT :

- Données démographiques
- Progression au sein des programmes
- Coordonnées
- Nous collectons également des données par le biais d'enquêtes semestrielles et d'études de suivi

Nous nous engageons à protéger les informations personnelles à chaque étape du processus de traitement des données, en valorisant à la fois leur vie privée et l'importance de leurs données. Nous adhérons à une approche de « Privacy by Design » (protection de la vie privée dès la conception), en intégrant des fonctionnalités d'amélioration de la confidentialité dans nos systèmes et nos processus.

- **Légalité et consentement :**
Nous recueillons ces données avec un consentement éclairé, en veillant à ce que cela soit fait en toute légalité (directement ou par l'intermédiaire de nos partenaires).
- **Équité et transparence :**
Les boursiers de la Fondation Mastercard ont le droit de savoir pourquoi leurs données sont collectées et comment elles seront utilisées. Nous nous efforçons de communiquer cela clairement à chaque occasion, directement avec les boursiers de la Fondation Mastercard lors des sessions d'intégration ou par l'intermédiaire de nos partenaires.
- **Intégrité et sécurité :**
Nous maintenons la documentation et prenons la responsabilité de protéger les données contre tout accès non autorisé, en utilisant l'authentification multifacteur et des protocoles de mot de passe robustes afin d'assurer l'exactitude et la confidentialité des informations personnelles.
- **Limitation des finalités :**
Les données sont collectées uniquement pour améliorer le Programme de Bourses de la Fondation Mastercard et pour soutenir leurs études et leurs transitions.
- **Proportionnalité et minimisation des données :**
Nous ne recueillons que les données nécessaires à la réalisation de ces objectifs.
- **Limitation de la conservation :**
Les données seront conservées aussi longtemps que nécessaire et supprimées de manière sécurisée par la suite.

CONSENTEMENT ET DROITS DES PERSONNES CONCERNÉES

Le consentement est la partie la plus importante de nos pratiques en matière de données. Nous voulons nous assurer que les participants soient pleinement conscients des données que nous collectons et pourquoi. Le consentement doit toujours être obtenu volontairement et peut être retiré à tout moment.

CONSENTEMENT

- **Divulgation** : les individus sont informés sur l'utilisation des données collectées.
- **Compréhension** : L'information est claire et accessible.
- **Volontarité** : consentement donné librement.
- **Compétence** : les individus peuvent prendre des décisions concernant leurs données
- **Documentation** : Consentis, enregistré, documenté et vérifié.

LES DROITS SUBJECTIFS SONT :

- Le droit d'être informé
- Le droit d'accès – toute personne peut demander la restitution de ses données
- Le droit à la rectification
- Le droit lié au traitement automatisé
- Le droit à la suppression (également appelé droit à l'oubli)
- Le droit de restreindre le traitement
- Le droit de refus



FONDATION MASTERCARD

DIRECTIVES DE LA MARQUE

En tant que Boursier du Programme de Bourses de la Fondation Mastercard, vous faites partie d'une communauté dont les histoires, le leadership et l'impact reflètent la mission et les valeurs de la Mastercard Foundation.

Chaque fois que vous parlez du Programme de Bourses de la Fondation Mastercard, publiez vos réalisations, développez des présentations ou partagez votre parcours publiquement, vous contribuez à façonner la compréhension des activités de la Fondation Mastercard

Ces conseils vous aideront à représenter la Fondation Mastercard de manière claire, précise et confiante.

VOTRE RÔLE EN TANT QU'AMBASSEDEUR DE L'IMAGE DE MARQUE DE LA FONDATION

En tant que Boursier du Programme de Bourses de la Fondation Mastercard, vous êtes ambassadeur de ses valeurs et de son impact.

Vous représentez la Fondation Mastercard lorsque vous :

●	Partagez votre parcours en tant que Boursier du Programme de Bourses de la Fondation Mastercard" after Bourses
●	Intervenez lors d'événements et de conférences
●	Publiez des recherches ou des articles
●	Restez actifs sur les réseaux sociaux
●	Mettez en place et Dirigez des initiatives communautaires

Votre voix inspire d'autres jeunes et montre ce que cela peut transformer
Le leadership en action.

COMMENT RÉFÉRENCER LA FONDATION MASTERCARD

●	Nous sommes la Fondation Mastercard
●	Pas Mastercard, pas Master card, pas MCF
●	Les lettres 'M' et 'F' doivent toujours être en majuscules lorsqu'on fait référence à la Fondation Mastercard

●	La lettre 'c' est toujours en minuscule lorsqu'on mentionne la Fondation Mastercard.
●	Le mot «La» ne fait pas partie de l'identité de marque de «la Fondation Mastercard». Cependant, au début d'une phrase, « La », le « L » sera en majuscule et, s'il apparaît au milieu d'une phrase, le « l » dans le mot « La » ne sera pas en majuscule.
●	Par exemple : « La Fondation Mastercard travaille en partenariat avec... »

COMMENT RÉFÉRENCER LE PROGRAMME DE BOURSES DE LA FONDATION MASTERCARD

●	Programme de Bourses de la Fondation Mastercard à tout moment
●	Pas Programme des boursiers ni MCFSP ni SP ni Programme de bourses Mastercard Foundation
●	[Patrice Uwase Mavubi] est Boursière du Programme de Bourses de la Fondation Mastercard à [l'Université de Californie, Berkeley]
●	En partenariat avec, en collaboration avec.
●	Alumni du Programme de Bourses de la Fondation Mastercard /Boursiers du Programme de Bourses de la Fondation Mastercard
●	Utilisez toujours les lettres majuscules « B » et « A » lorsque vous parlez des Boursiers et Alumni du Programme de Bourses de la Fondation Mastercard.

RÉSEAUX SOCIAUX ET ENGAGEMENT DIGITAL

Les Boursiers du Programme de Bourses de la Fondation Mastercard sont encouragés à partager leur parcours et leur impact sur les plateformes en ligne. Lors des publications en ligne :

●	Utilisez les identifiants corrects de la Fondation ainsi que des différents programmes
●	Identifiez les plateformes officielles de la Fondation à tout moment
●	Évitez d'utiliser le logo de la Fondation Mastercard sans approbation
●	Veillez à ce que les publications reflètent les valeurs de la Fondation Mastercard

Votre présence digitale contribue à renforcer le narratif collectif.

VIVRE L'IMAGE DE MARQUE

Au-delà des visuels et des outils de communication, l'image de marque s'exprime par la manière dont les Boursiers du Programme de Bourses de la Fondation Mastercard mettent en œuvre leurs actions.

Vous faites vivre l'image de marque de la Fondation lorsque vous faites ces actions :

●	Agir avec humilité et respect
●	Favoriser l'Inclusion et l'équité
●	Collaborer avec différentes cultures
●	Agir avec intégrité
●	Créer un impact significatif sur la communauté

Vos actions représentent valablement la mission de la Fondation Mastercard.

Les Boursiers du Programme de Bourses de la Fondation sont toujours encouragés à consulter leurs équipes de programme au sein des institutions, lorsqu'ils développent des supports nécessitant un alignement sur le branding.

FOIRE AUX QUESTIONS

QUESTIONS



Pour plus d'informations, veuillez consulter notre [site web](#).



CONCLUSION ET PERSPECTIVES

En tant que Boursier du Programme de Bourses de la Fondation Mastercard, vous rejoignez un réseau, de jeunes acteurs de changement, engagés à promouvoir une transformation inclusive et équitable en Afrique. Tout au long de ce guide, nous avons exploré les outils, les programmes et les principes qui orientent votre parcours, du service communautaire au bien-être, en passant par l'entrepreneuriat et l'engagement des alumni du Programme de Bourses de la Fondation Mastercard.

Il s'agit de bien plus qu'une bourse. C'est un appel à faire partie de quelque chose de plus grand. Un rappel que votre parcours peut inspirer et élever les autres, transformer des communautés et contribuer à façonner un avenir plus prometteur pour le continent.

APPEL À L'ACTION : MONTREZ LA VOIE

En tant que Boursier du Programme de Bourses de la Fondation Mastercard, vous n'êtes pas seulement un participant, vous êtes un ambassadeur. Voici comment vous pouvez donner vie à nos valeurs et faire avancer la mission.

UTILISEZ VOTRE VOIX

PARTAGEZ VOTRE EXPÉRIENCE

Votre histoire compte. Parlez de votre parcours, des opportunités auxquelles vous avez eu accès, et de la façon dont le Programme de Bourses de la Fondation Mastercard a façonné votre vie. Aidez les autres en partageant des conseils d'application et des leçons apprises.

PARTICIPATION COMMUNAUTAIRE

Reconnectez-vous avec vos racines. Visitez votre communauté, votre école ou des groupes de jeunes locaux pour sensibiliser au Programme de Bourses de la Fondation Mastercard et inspirer d'autres à rêver grand.

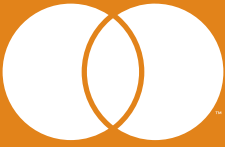
LEADERSHIP TRANSFORMATEUR EN ACTION

- **Etre un leader à travers des actes de services :** Le leadership ne dépend pas d'un poste, mais d'une raison d'agir. Utilisez votre expérience et votre voix pour impulser un changement porteur de sens au sein de votre communauté.
- **Initiez des projets à impact :** Lancer ou soutenir des initiatives qui répondent à de réels défis et favorisent un impact durable.
- **Engagez-vous dans le réseau :** Rejoignez la plateforme Baobab. Participer aux éditions du "Baobab Summit". Postulez pour intégrer le Conseil des Boursiers du Programme de Bourses de la Fondation Mastercard au sein de votre établissement. Chaque étape renforce le mouvement que nous construisons ensemble.

REGARD VERS L'AVENIR

La Fondation Mastercard aspire à un monde où tous les jeunes sont inclus et capables de réaliser leur plein potentiel. D'ici 2030, nous visons à permettre à 30 millions de jeunes en Afrique et à 100 000 jeunes autochtones au Canada, en particulier les jeunes filles, de trouver un travail digne et épanouissant.

En tant que Boursier du Programme de Bourses de la Fondation Mastercard, vous êtes au cœur de cette vision. Votre leadership, votre courage et votre compassion transforment non seulement votre propre vie, mais aussi l'avenir de l'Afrique.



mastercard
foundation

🌐 [mastercardfdn.org](https://www.mastercardfdn.org)

📘 [facebook.com/MastercardFoundation](https://www.facebook.com/MastercardFoundation)

✂️ x.com/MastercardFdn

🌐 [linkedin.com/company/the-mastercard-foundation](https://www.linkedin.com/company/the-mastercard-foundation)