

GRIMME

GRIMME Technica

Por 9a vez: La feria profesional
para clientes y distribuidores en Damme

Del 3 al 6 de diciembre
cada día de 9:00 a 16:30 horas

2024

20 años
GRIMME Technica



20 años GRIMME Technica

20

años
GRIMME Technica





20 años GRIMME Technica

En noviembre de 2004 se celebró la primera GRIMME Technica bajo el lema «La GRIMME Technica tiene algo preparado» en nuestra sede en Damme. En el pasado, al igual que hoy se abrieron las puertas para que los visitantes especializados de todo el mundo pudiesen ver GRIMME y las máquinas.

En nuestro centro de atención al clientes y exposición TECHNICOM se expusieron máquinas y otras secciones tales como Piezas Originales GRIMME y Sistemas de mando. En el transcurso de las dos últimas décadas, la GRIMME Technica se ha convertido en un evento pionero del sector y ahora presenta un programa marca mucho más amplio y variado.

Le espera una amplia **exposición de máquinas** de técnica de patata, remolacha y hortalizas. La TECHNICOM ampliada invita a detenerse y crea una atmósfera ideal para charlas profesionales y para intercambiar experiencias. También se tratan otros temas como la digitalización, las máquinas usadas y Service & Parts. En una espectacular **presentación de novedades** se ponen en escena evoluciones e innovaciones. El programa se complementa con **visitas a las fábricas** de Damme y Rieste durante la producción en curso. Para que pueda disfrutar plenamente de la GRIMME Technica nos ocupamos, por supuesto, también de su bienestar culinario.

Por lo tanto: Marque en su agenda la GRIMME Technica en Damme del martes 03.12.2024 hasta el viernes 06.12.2024 y háganos una visita (cada día de 9:00 a 16:30 horas).



GRIMME Landmaschinenfabrik
GmbH & Co. KG
Hunteburger Straße 32
49401 Damme

Impresiones

Desbrozadora de hojarasca de cebolla VT e hileradora WV

La desbrozadora de hojarasca de cebolla VT consigue un desbroce eficiente antes de la puesta en hilera. El control de altura exacto consigue un corte preciso a la altura deseada y en combinación con el interruptor automático de encendido/apagado se evita una penetración muy profunda en la cabecera de campo. Es el mismo control de altura que se emplea en la hileradora WV, por lo que ambas máquinas están óptimamente adaptadas y permiten una cosecha de cebolla con un alto rendimiento de superficie. La hileradora WV se puede equipar en función de las condiciones con paletas de cepillos o goma. Para una cabecera del campo libre de cosecha se



puede configurar una tolva intermedia hidráulica. Para que la recogida posterior sea más eficiente, disponemos de una cinta de deposición transversal. Esa cinta puede enriquecer la hilera o crear pasillos de apertura de campo.



Cosecha mecánica de col apta para almacenamiento: la MC-1010C de ASA-LIFT

La arrancadora de col montada se puede utilizar para la recolección mecánica de col blanca, lombarda y repollo. Con ella se puede reemplazar la cosecha manual intensa por una cosecha ergonómicamente optimizada y más cómoda.

Gracias al arranque plano, cuidadoso, se separa limpiamente la col del tallo y se transporta a la cinta de clasificación con una cinta de mallas. Los rodillos rascadores de gomaespuma retiran las hojas de cubierta de col sueltas, antes de que el personal entregue el producto de cosecha con cuidado en las cajas ergonómicamente elevadas e inclinadas. Además de la variante con llenado manual también disponemos de una variante con elevador de descarga directa o con cinta de llenado de cajas.



Cosechadoras autopropulsadas para zanahorias

En la GRIMME Technica se expone una cosechadora con cinta de arranque por hoja autopropulsada del especialista en técnica en hortalizas ASA-LIFT. Además de para cosechar zanahorias, también se puede usar para cosechar pastinacas y otros cultivos de raíz. Esa cosechadora autopropulsada convence por una combinación óptima de rendimiento, confort



de conducción y maniobrabilidad. Una ventaja especial es la seguridad de cosecha, algo decisivo en muchos lugares. Las largas cintas de arranque por hoja cuentan con suficiente espacio para limpiadores de raíces, para limpiar con eficacia la tierra adherida. Por lo tanto, esta máquina es apta para cosechar mercancía almacenable.

Cosechadora de batatas TSP de ASA-LIFT

La pie muy sensible de las populares batatas es un auténtico reto para la cosecha mecánica. Por eso en la cosecha mecánica se renuncia al uso de separadores y se apuesta por una clasificación positiva. Se recoge el caballón de batatas con rejas y discos cuchilla y se entrega en una cinta de criba. La cinta separa el producto de cosecha de la mayor parte de la tierra recogida antes de que el flujo del producto se divida en dos cintas de clasificación. El personal de clasificación inspecciona el flujo del producto, retira las batatas y las deposita en la cinta



de producto, ubicada entre las dos cintas de clasificación. Desde ahí las batatas llegan a la caja, que está inclinada para poder depositarlas con el mayor cuidado posible. Además de para batatas, esta máquina también se puede usar para cosechar otros cultivos de raíz sensibles.

Separador intercambiable ChangeSep: Completa flexibilidad en la elección del segundo separador

El separador intercambiable «ChangeSep» facilita el cambio del segundo separador en máquinas que, al igual que la EVO 290, están equipadas con dos separadores. En menos de dos minutos desde la cabina se puede realizar el cambio hidráulico entre la cinta de dedos («ClodSep») y el rodillo rascador («EasySep»). El ajuste de inclinación del primer y el segundo separador sigue siendo posible sin restricciones. Asimismo, también se puede regular individualmente la velocidad de ambos separadores por

separado y sin escalones, pudiendo así adaptar la arrancadora de patatas casi sin compromisos a las diferentes condiciones y cultivos.



La máquina insignia para la técnica en remolachas: **la REXOR 6300**

La nueva cosechadora de remolachas REXOR 6300 está equipada con la última generación de cabinas y el aparato de mando ISOBUS adicional IBX 200. La unidad motor se revisó en materia de facilidad de mantenimiento y accesibilidad.

La nueva cabina ofrece un puesto de trabajo ultramoderno con un asiento del conductor climatizado y girable 30°, reposapiés, parabrisas de grandes dimensiones con persianas y limpia-parabrisas, nevera para bebidas y un nuevo concepto de 2 zonas climáticas. Con el alumbrado de maniobra y las dos cámaras adicionales en la parte trasera de la máquina –el paquete de cámaras SideView– se puede maniobrar la



máquina con seguridad y comodidad. El nuevo Speedtronic-Cruise controla por vez primera el accionamiento de traslación de la cosechadora de remolachas de forma activa y en combinación con Speedtronic para la unidad de transporte y limpieza trabaja con la máxima eficiencia. Con el aparato de mando ISOBUS adicional IBX 200, el conductor dispone de un aparato de mando en el apoyabrazos izquierdo, para la transferencia.

Para la tolva cuenta con un revestimiento PE en los laterales de la tolva para el máximo cuidado del producto que reduce roturas de puntas y daños al descargar. También se puede seleccionar un paquete antiensuciamiento en la pared trasera de la tolva, para evitar la adherencia y la acumulación de tierra.



La nueva generación de la sembradora de precisión **MATRIX**

Para la temporada 2025, GRIMME presenta la última generación de la MATRIX con 12 y 18 hileras. Lo esencial del nuevo diseño fue, entre otros un modo de construcción compacto, la distribución óptima del peso y una mayor reducción del trabajo del conductor en cuanto a ajustes y sistemas de asistencia. La MATRIX es apta para la siembra de remolacha, colza y achicoria de raíz.

Una peculiaridad de la nueva MATRIX es la unidad de siembra renovada con un paralelogramo de fundición de aluminio y rodamientos de plástico libres de mantenimiento. Un nuevo sensor óptico detecta con fiabilidad la semilla de remolacha, colza y achicoria de raíz. El nuevo sistema de cambio de reja facilita el cambio de la reja durante la campaña. Los conductores están encantados con el ajuste de la máquina sin usar ni una herramienta, sin tener que ponerse entre las hileras. Con Siembra-MATRIX se depositan los plantones en grupos triangulares para distribuir óptimamente el espacio disponible.

Además, se pueden crear hileras de borde como barrera con más simiente hacia el borde del campo, para evitar daños causados por animales pequeños en el interior del campo y fomentar la uniformidad de la cosecha. Asimismo, se pueden crear ventanas de arranque, interrumpiendo la deposición de la semilla en ciertas superficies, como orientación para el conductor que arranca y para mejorar la eficiencia de arranque y el confort de conducción.



Múltiples opciones de uso de la **VARITRON 470**

La **VARITRON 470** convence con la variedad de variantes de arranque, una amplia selección de separadores y numerosas opciones de confort.

Además del arranque de patatas también cuenta con un arranque para zanahorias. Para cosechar cebollas hay una toma de hileras con paletas de recepción o cintas de cepillo. Así se puede ampliar el campo de uso y utilizar la máquina durante todo el año. Para un uso flexible en diversos cultivos hay varios separadores disponibles, desde una mera máquina de cinta de criba hasta el equipamiento con Vario-RS, MultiSep, separador de rodillos y diversos elevadores de hojarasca fina.

En cuanto a las opciones de confort, la **VARITRON 470** cuenta de serie con un terminal de mando CCI 1200 de 12,1". Gracias a su



intuitiva interfaz de usuario, el operario tiene una perfecta visión de conjunto de todas las funciones de la máquina. El sistema de vídeo SmartView con una pantalla táctil de 12", función de zoom, la cámara lenta en directo Live Slow Motion, la retransmisión en vivo de imágenes por wifi, Visual Protect PRO y la opción de grabación de imágenes garantizan la visibilidad de todas las funciones de la máquina con hasta 13 cámaras. Esto permite un mejor ajuste de la máquina.

Técnica de almacenamiento **GRIMME: las versátiles para almacenar**

Gran cuidado de la cosecha, separación efectiva y alto caudal, son las características de las máquinas de la técnica de almacenamiento.

Muchos productos del sector de la técnica de almacenamiento se usan para diferentes productos de cosecha, como cebollas, zanahorias, remolacha o apionabo. Las opciones se pueden seleccionar en función del uso.

En el rango de productos de la tolva receptora disponemos de una variante más, que se usa entre otros para cultivos sensibles.



La **RH 24-60 S** cuenta con una paleta para cebollas, una cinta de presentación (una cinta de transferencia entre el fondo de tolva y el paquete de rodillos) y con rodillos lisos de acero.

Gracias a la gran variedad de equipamiento se pueden usar mejor las máquinas durante todo el año.

GRIMME used and more

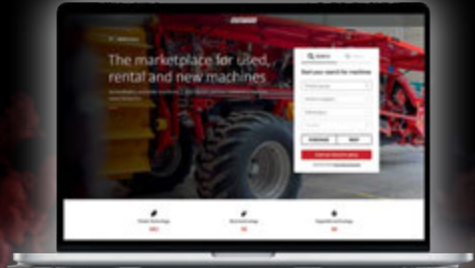


Venda su máquina usada

- > Reciba una oferta no vinculante
- > Se puede pagar antes de la recogida
- > Tramitación simple de la venta
- > Recogida gratuita de la máquina



Reciba una oferta no vinculante para su tecnología de patata, remolacha y hortalizas de GRIMME o de otras marcas de renombre.



Digital. Simple. Interconectado – myGRIMME

myGRIMME es el acceso gratuito al mundo digital de GRIMME. Con su cuenta, siempre tendrá a mano el archivo virtual de la máquina con todos los servicios digitales y la información en tiempo real. Además, los pedidos se documentan automáticamente y se evalúan con claridad. Por otro lado, con la tienda web tiene la posibilidad de pedir piezas de recambio en línea. myGRIMME funciona en cualquier dispositivo con conexión a Internet y es gratuito para usted.



my.grimme.com